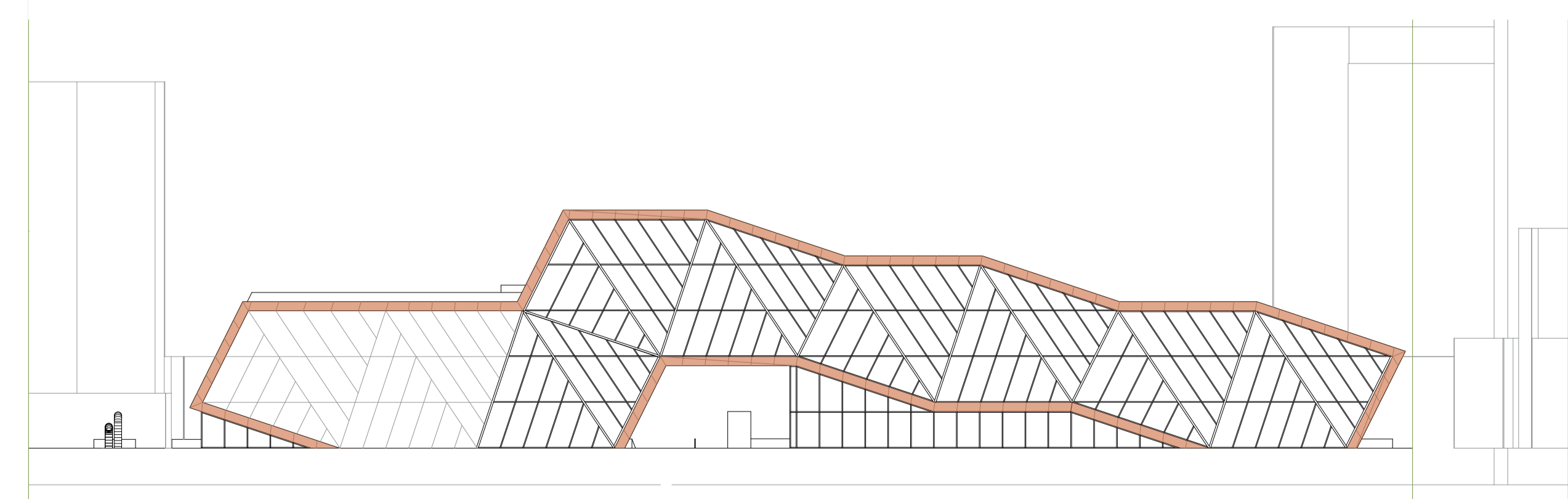
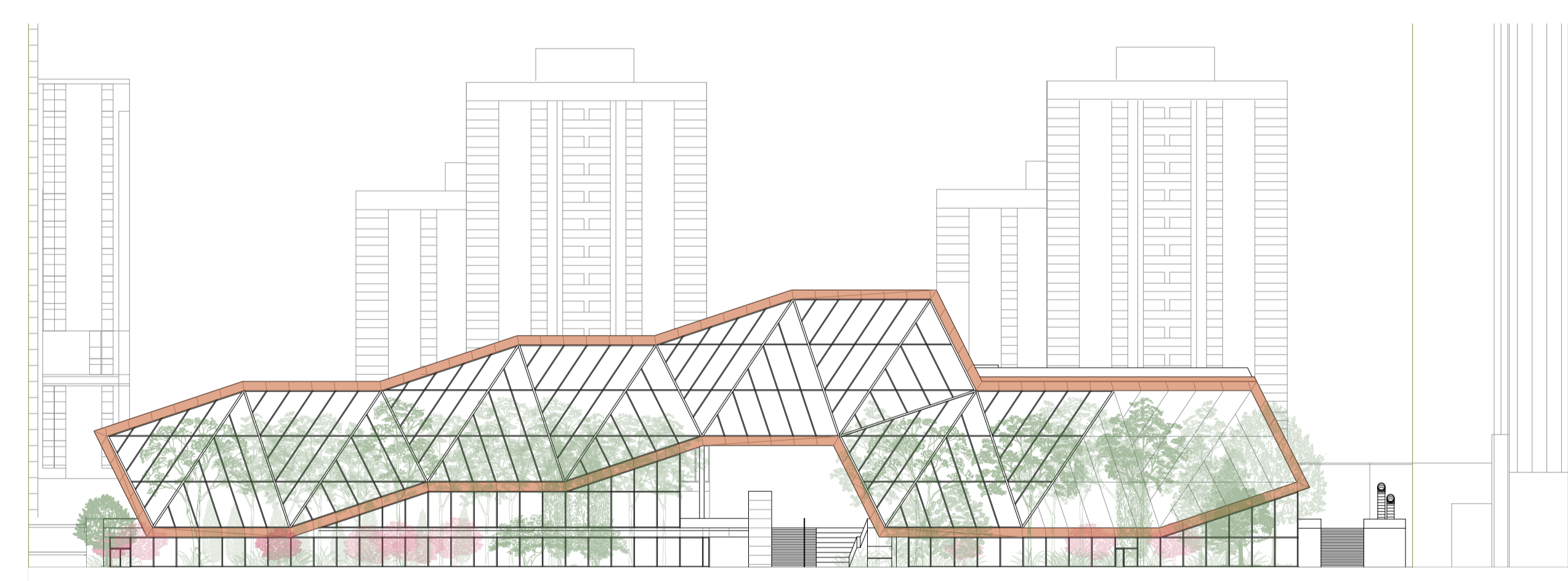
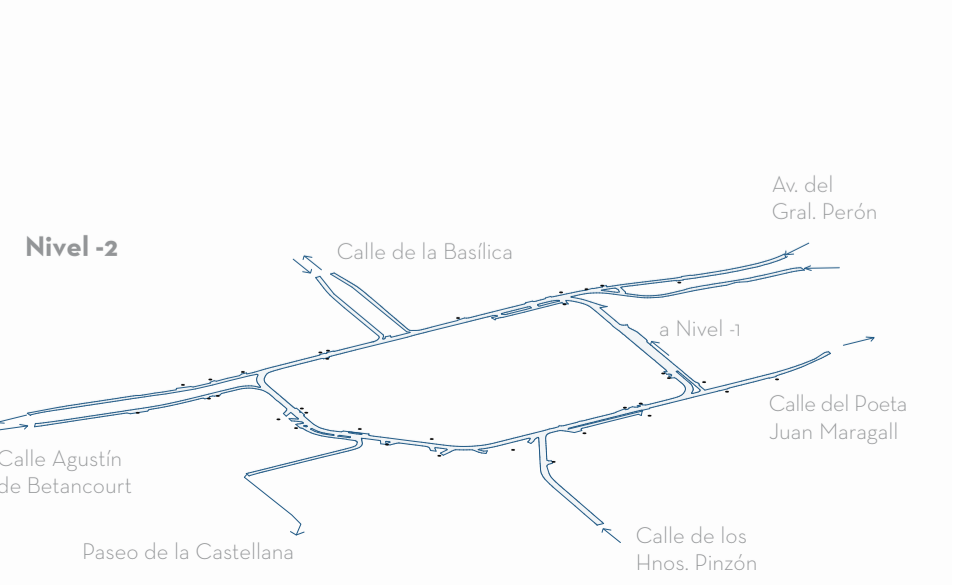
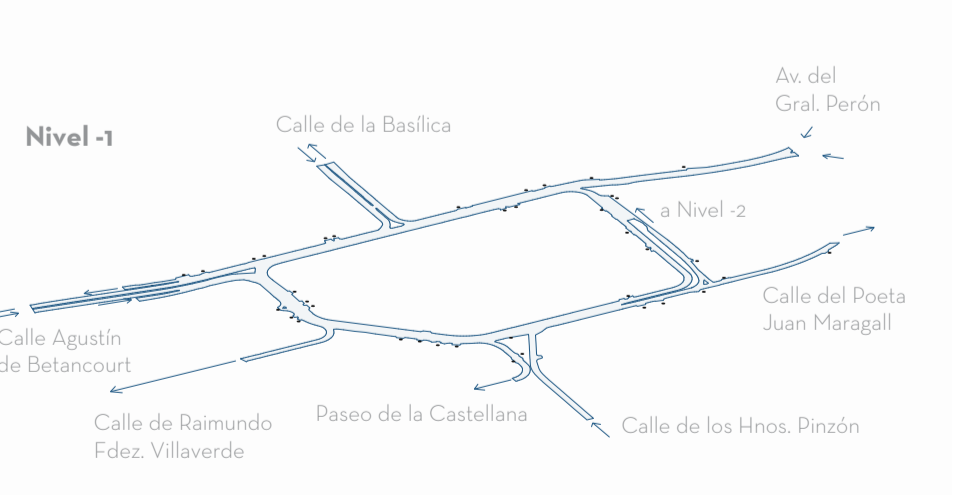
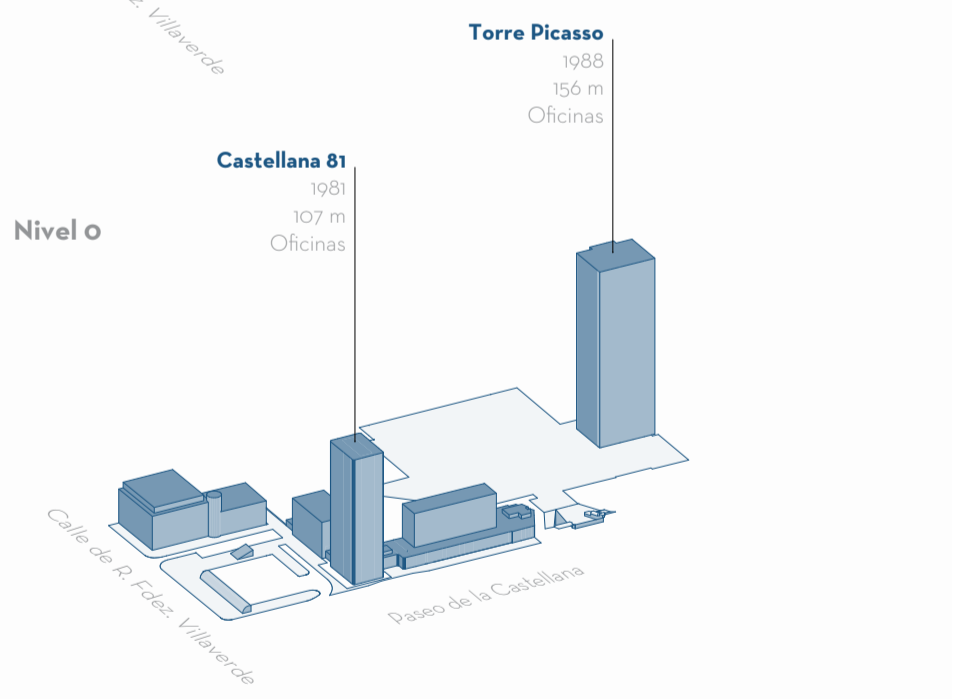
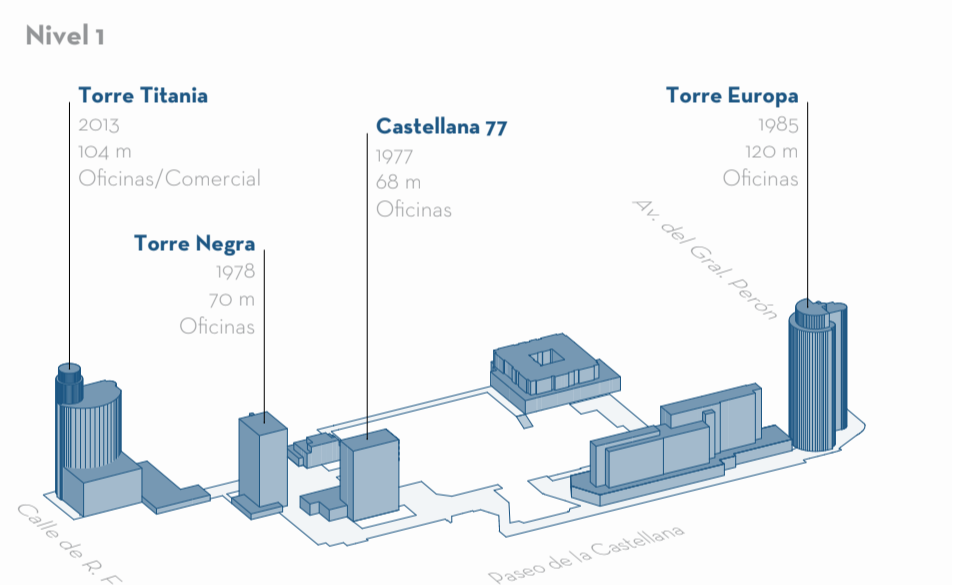
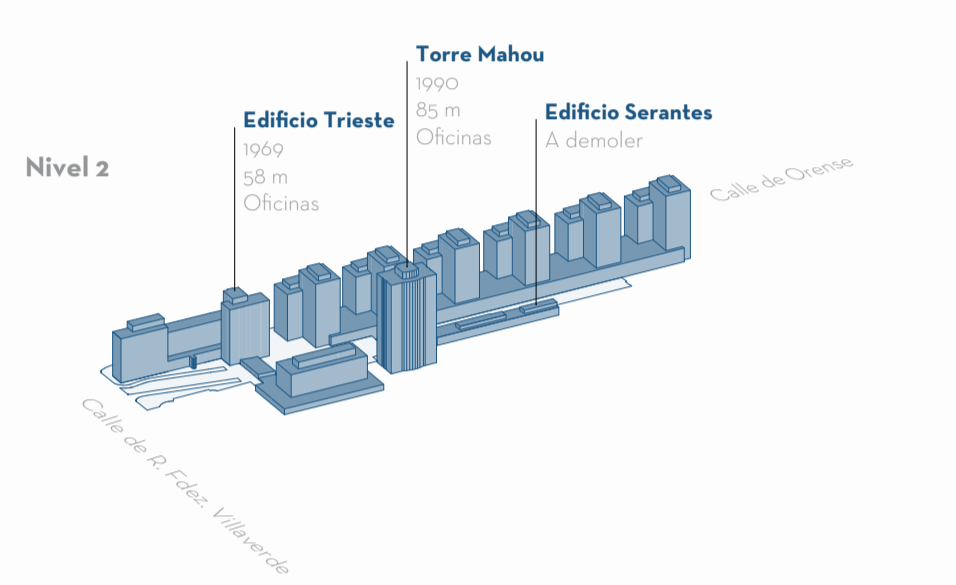
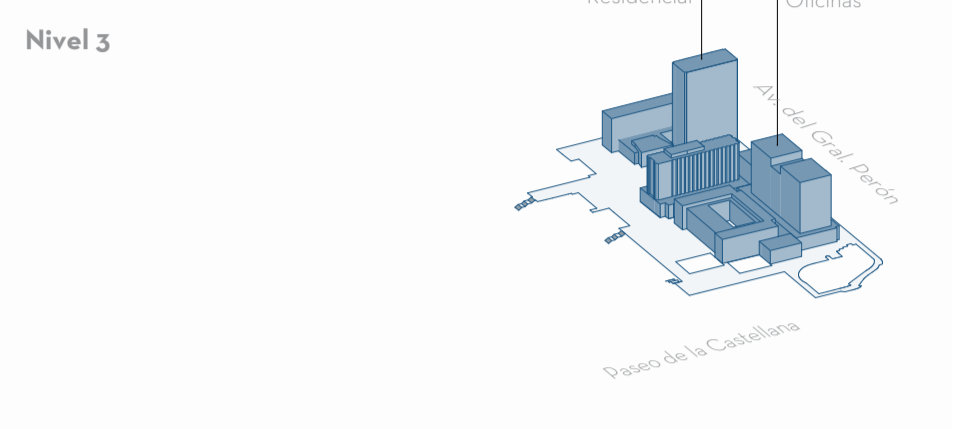
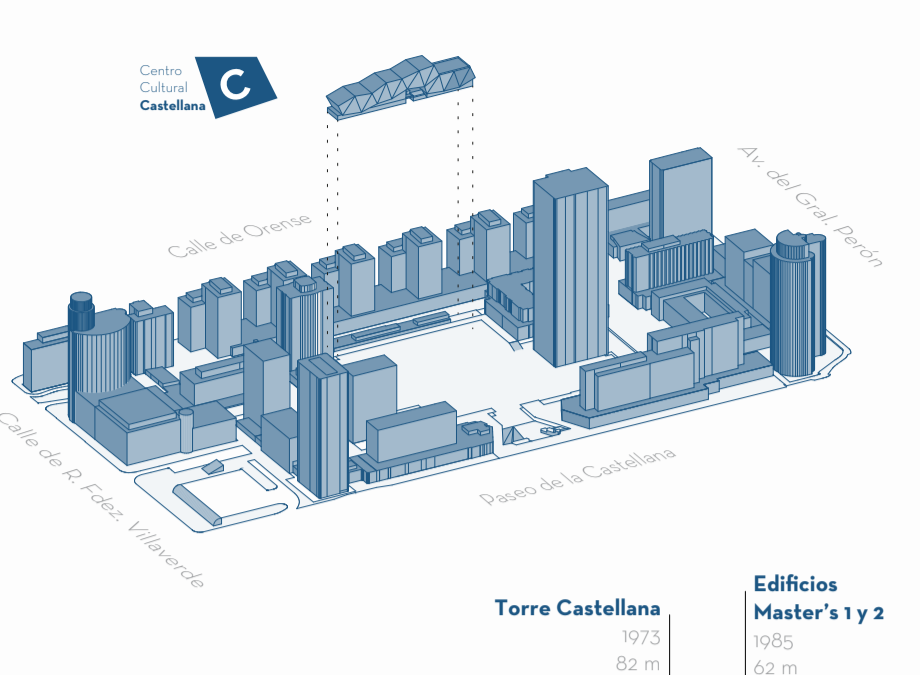
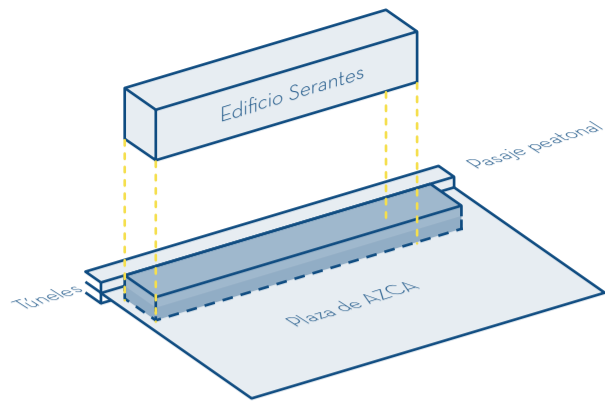


VOLUMETRÍA
El complejo rompecabezas de AZCA

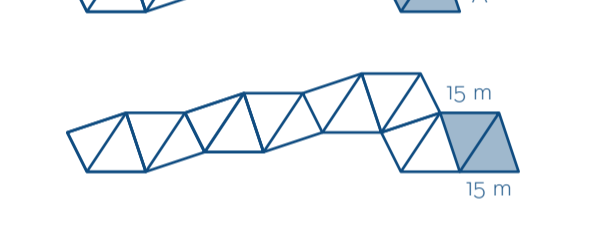
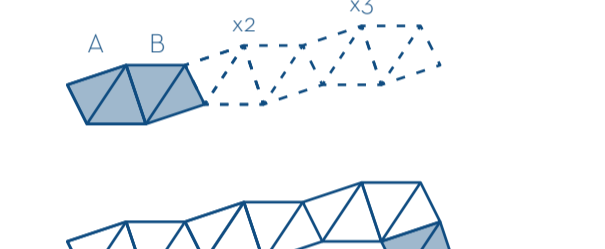
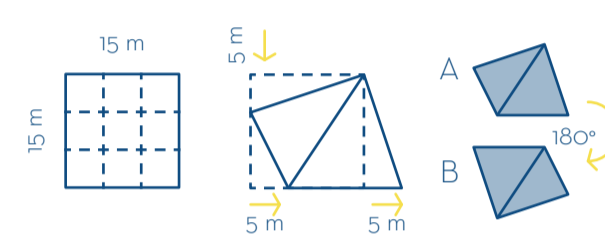
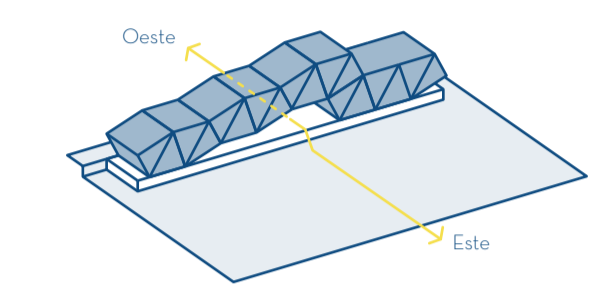


ESTRATEGIAS DE COMPOSICIÓN
Paso a paso

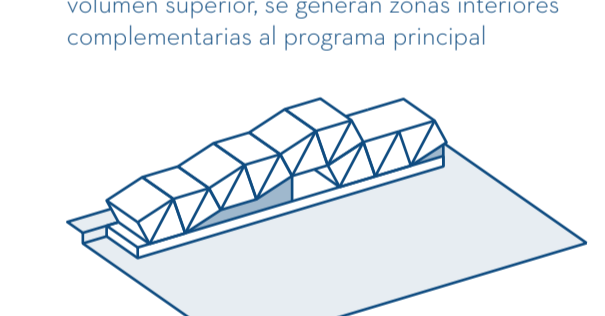
1. Sustitución
El edificio Serantes es demolido, y en su lugar se levanta la base del Centro Cultural Castellana, desde la cota del túnel inferior hasta el pasaje peatonal



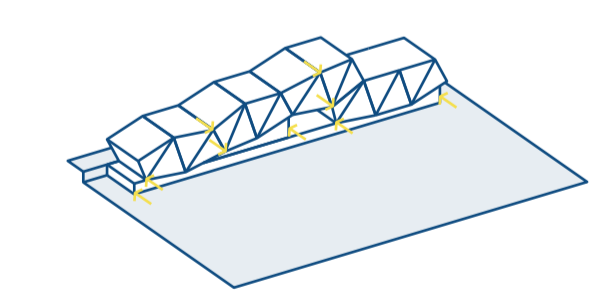
2. Generación de forma
Sobre esta base se levanta el edificio, mediante la adición de volúmenes. Su parte central se eleva para atravesar la pieza de Azca de este a oeste



3. Cierre de huecos
Al cerrar los espacios entre la base y el volumen superior, se generan zonas interiores complementarias al programa principal



4. Desplazamientos horizontales
Estos movimientos generan aleros y acompañan circulaciones. Los desplazamientos responden a un módulo (5m) o medio módulo (2.5m), dimensiones que rigen todo el edificio



TRABAJO DE FIN DE MÁSTER
RAMIRO PÉREZ TOLEDO

TUTORES:
R. HERNANDO - A. RODRÍGUEZ - A. GÓMEZ NIETO

UNIVERSIDAD DE ALCALÁ
ESCUELA DE ARQUITECTURA
CURSO 2021-2022

R1