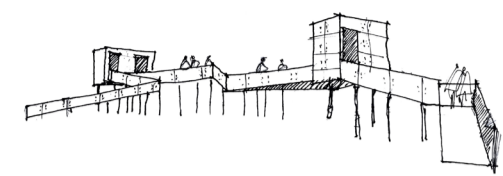
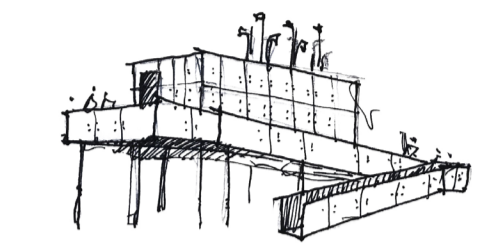


### 01. EL RECOLECTOR



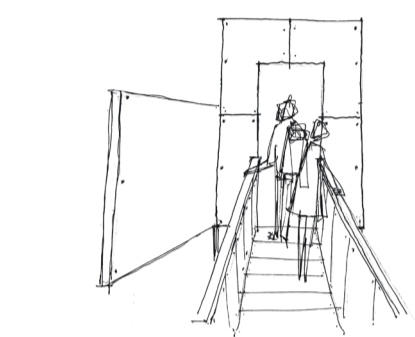
**Uso - finalidad:** ¿a quién no le gustan las moras? mediante esta pasarela y sus trampolines se podrá acceder a todos los morales y recoger estos frutos silvestres sin pincharte.  
**Horario:** 24 horas en todas las estaciones.  
**Superficie:** 112 m<sup>2</sup>  
**Capacidad media:** 25 personas

### 02. EL MIRÓN



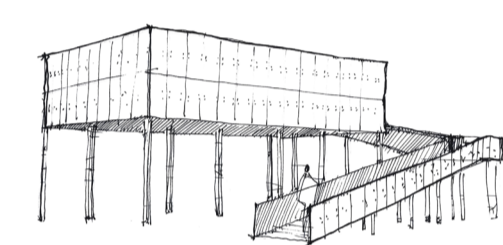
**Uso - finalidad:** El Mirón tiene la capacidad de poder ver más allá, mediante sus periscopios móviles podrás descubrir lugares escondidos en la Casa de Campo a los que ir paseando.  
**Horario:** variable por estaciones. Más amplio en verano.  
**Superficie:** 62 m<sup>2</sup>  
**Capacidad media:** 10 personas

### 03. EL COTILLA



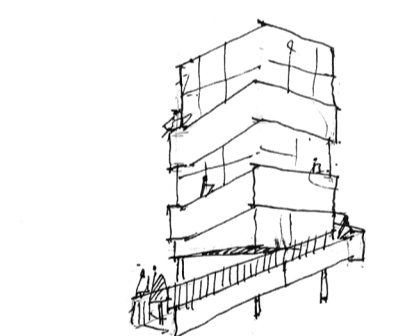
**Uso - finalidad:** el Cotilla tiene la peculiar personalidad que su propio nombre indica y es capaz de escuchar todos los sonidos del bosque mejor que nadie.  
**Horario:** variable por estaciones. Más amplio en verano.  
**Superficie:** 17 m<sup>2</sup>  
**Capacidad media:** 3 personas

### 04. LA GLOTONA



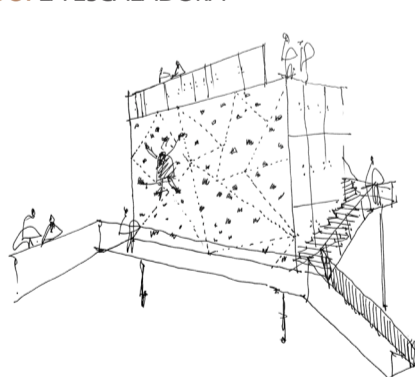
**Uso - finalidad:** ¡la hora del picnic en el campo no puede faltar! la glotona filtra la luz de la naturaleza tanto por su gran ojo en la cubierta como por las perforaciones de la fachada.  
**Horario:** variable por estaciones. Más amplio en verano. Solo activa con vigilancia.  
**Superficie:** 230 m<sup>2</sup>  
**Capacidad media:** 50 personas

### 05. EL TREPADOR



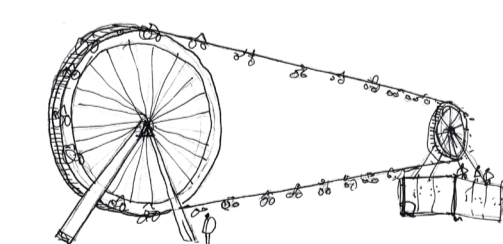
**Uso - finalidad:** llegar tan alto como para estar a la altura de las copas de los árboles, es el sueño de todos los niños, por eso mediante el trepador podrán subir a lo más alto y descender por una trolina hasta la Escaladora.  
**Horario:** variable por estaciones. Más amplio en verano. Solo activa con vigilancia.  
**Superficie:** 20 m<sup>2</sup> x 4 plantas  
**Capacidad media:** 8 personas

### 06. LA ESCALADORA



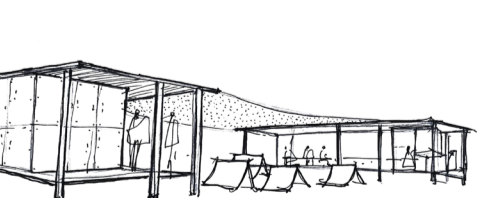
**Uso - finalidad:** con la Escaladora podrás practicar este deporte con ayuda de un amigo o un monitor, donde desde los más pequeños encontrarán vías de su nivel. También es la recepción de la trolina del trepador.  
**Horario:** variable por estaciones. Más amplio en verano. Solo activa con vigilancia.  
**Superficie:** 56 m<sup>2</sup>  
**Capacidad media:** 10 personas

### 07. EL CICLISTA



**Uso - finalidad:** tanto si se te avería la bici como si deseas alquilar una, podrás hacerlo en el ciclista, la noria que además de taller de reparaciones es un alquiler de bicicletas para visitar el parque.  
**Horario:** variable por estaciones. Más amplio en verano. Solo activa con vigilancia.  
**Superficie:** 50 m<sup>2</sup>  
**Capacidad media:** 8 personas en el taller y de 1 en 1 para el alquiler

### 08. EL CAMPISTA



**Uso - finalidad:** las instalaciones del campista permiten que los visitantes puedan disfrutar de una noche en la naturaleza durmiendo en tienda de campaña.  
**Horario:** 24 horas. Más amplio en verano. Solo activa con vigilancia.  
**Superficie:** 870 m<sup>2</sup>  
**Capacidad media:** 80 personas

