

# between

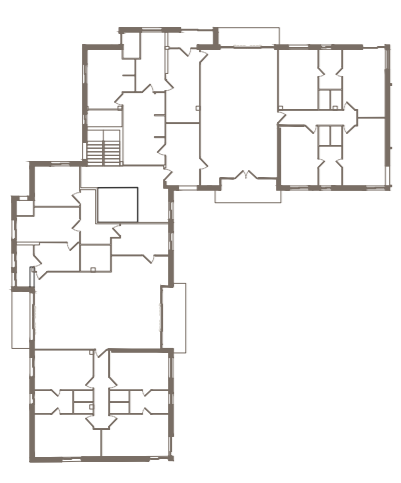
integrar / tr. acción de adaptar algo a lo que le rodea, de manera que se incorpore y mimetice

La manera en la que estas nuevas galerías se han configurado en planta responde a las personas que la habitan. Para atender sus necesidades, se han perfilado los habitantes de cada hogar tras la observación directa del bloque. Personas mayores viviendo solas, jóvenes alquilados compartiendo piso con varias personas más y familias.

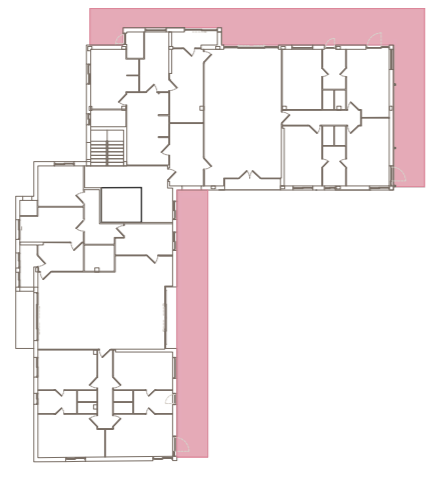
La nueva fachada se divide en núcleos más aislados que permiten ampliar o unir espacios retirando el cerramiento antiguo de la fachada, y menos aislados disgregados de la vivienda y con la posibilidad de convertirse en espacio exterior.

Por último, la configuración en alzado contempla dos tipologías diferentes de fachada: la fachada vertical Norte y la inclinada a 73º del sur, ángulo de incidencia del sol en Madrid en el solsticio de

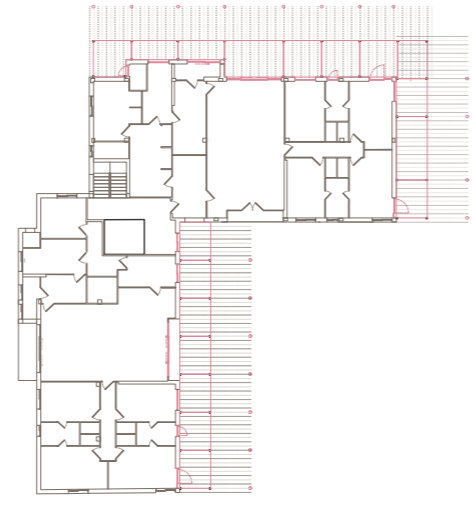
verano. De esta manera se consigue una mejora térmica importante en las viviendas, pues se crea una galería que guarda el calor durante el invierno y propicia la sombra de la fachada en verano.



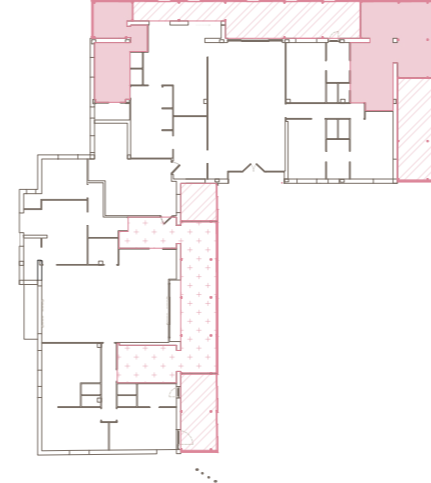
I. Planta original



II. Geometría añadida



III. Guías de composición



VI. Módulos de unión

