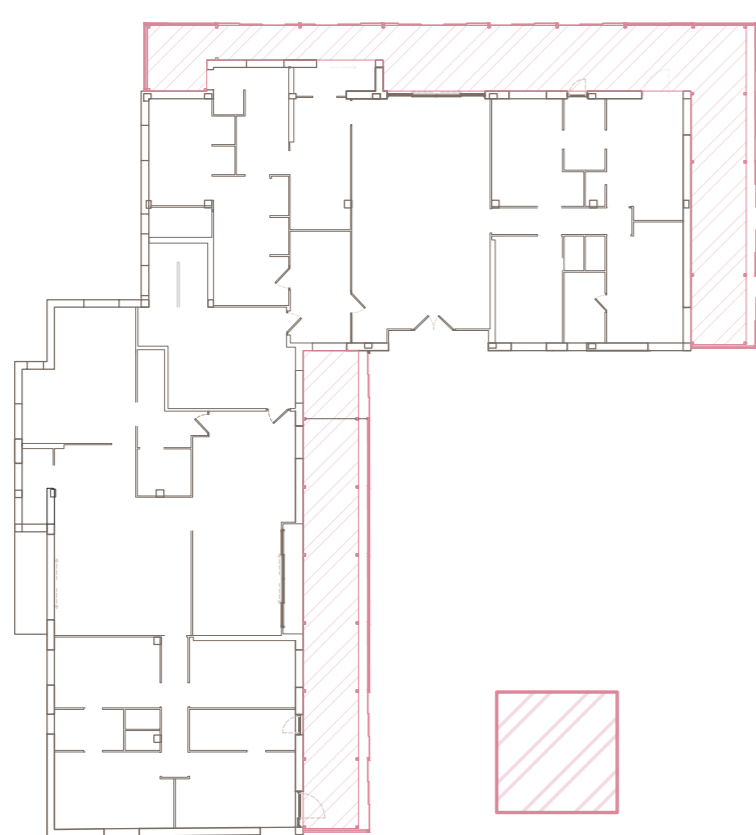


between

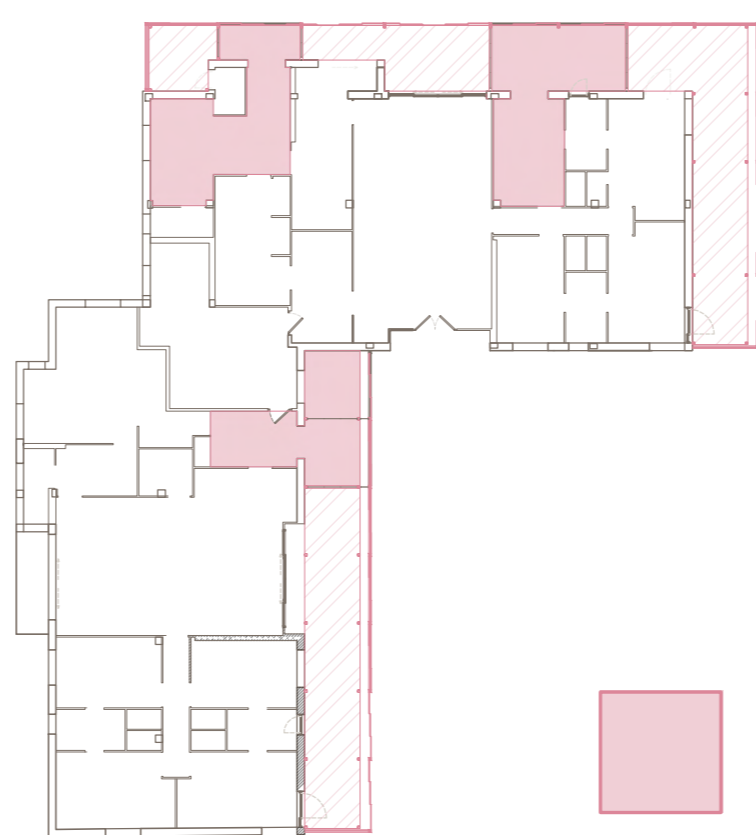
transición / f. estado intermedio entre dos opciones. En arquitectura, lugar que da paso a otro o que los acerca, umbral entre ambos.

E 1:150



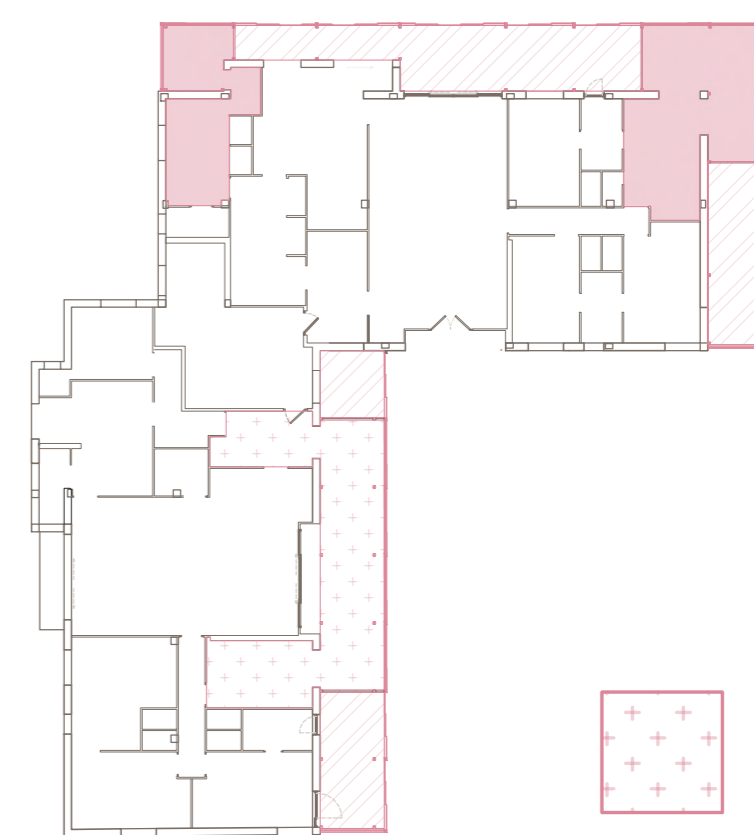
IV. Módulos independientes

Las franjas pueden componerse intercalando tres tipos de módulos atendiendo a las necesidades de los habitantes. Los módulos independientes son aquellos separados de la vivienda original mediante una puerta de vidrio. La fachada se compone con vidrio de 30 mm y se puede convertir en un espacio exterior



V. Módulos de ampliación

Aquellos que están más aislados debido a su vidrio de cerramiento de 53 mm de espesor. Estos se convierten en una ampliación de la estancia en la que se encuentran debido a que desaparecen las carpinterías que los separan. Para una correcta división, se disgregan del resto mediante paramentos verticales



VI. Módulos de unión

Variante de los módulos de ampliación que permiten relacionar dos estancias que anteriormente no lo estaban porque tenían paramentos evitricales entre ellas. De esta manera, con la apertura de dos estancias hacia la galería quedan unidas por ella.

