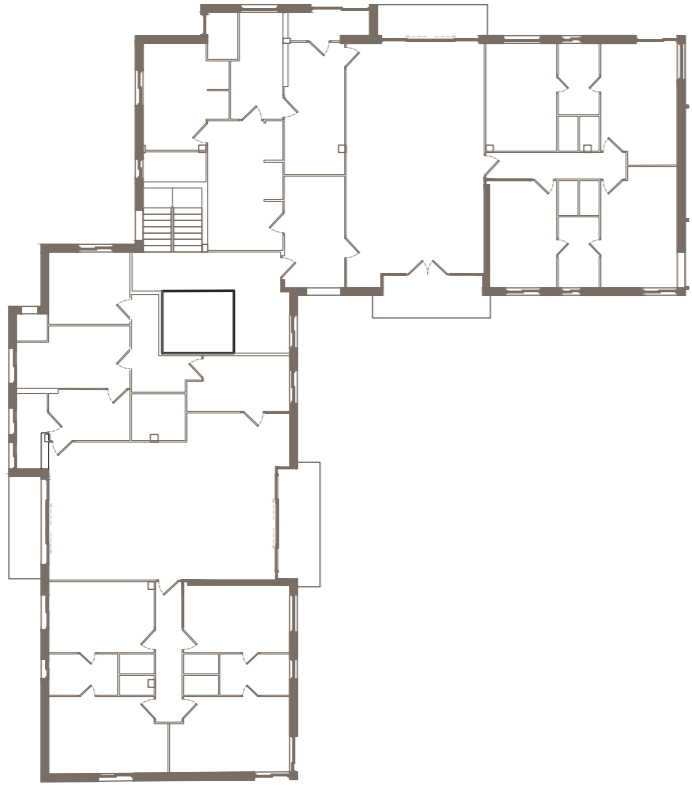


between

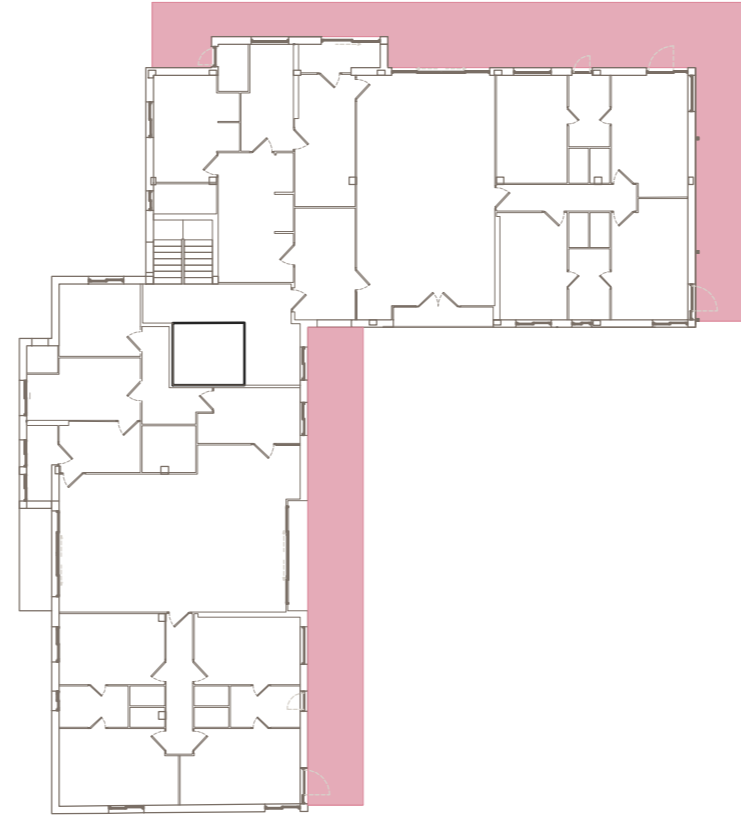
hogar / m. lugar del que los habitante se sienten parte, no sólo por su configuración, sino por la carga emocional que supone debido a su participación para adaptarlo a sus necesidades

E 1:100



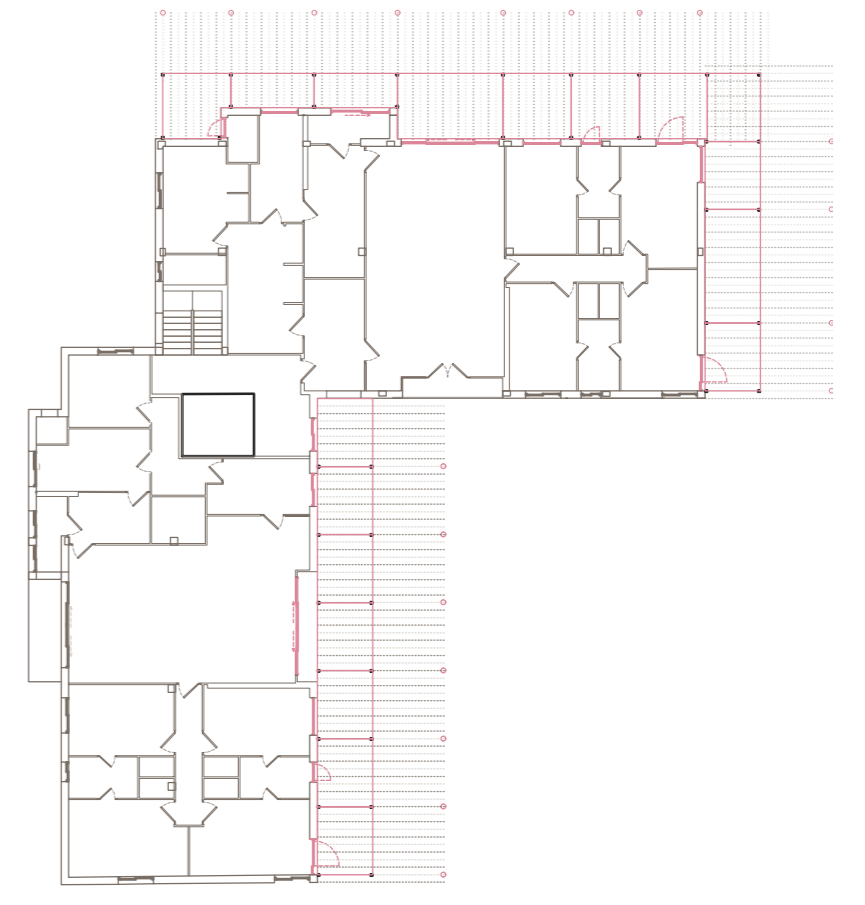
I. Planta original

Análisis y observación de la planta existente para así incorporar una franja de manera estratégica en los puntos óptimos para ello



II. Geometría añadida

Incorporación de la nueva franja con una superficie de uso en el Norte de 2'60 m de ancho y 2'20 m de ancho en el Sur debido al añadido posterior que supone el voladizo mayor para realizar la inclinación.



III. Guías de composición de ritmo

Diseño de guías que modularán la nueva fachada permitiendo que se adapte al ritmo de la fachada anterior y ofreciendo al exterior un nuevo ritmo modular múltiplo de 0'30 m.

