

between

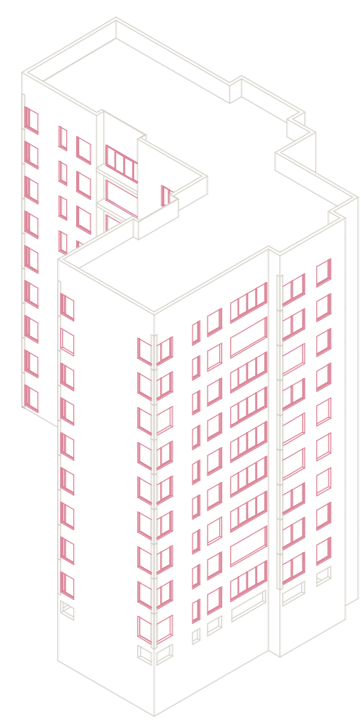
piel / f. envoltura de una construcción que por su materialidad o función mejora las condiciones del conjunto

E 1:450



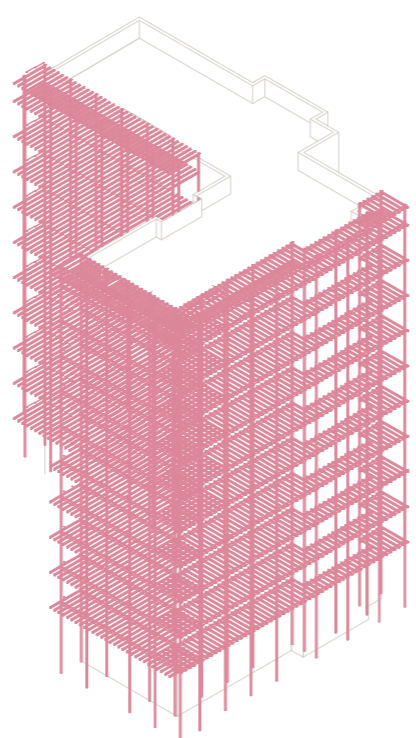
I. Edificio original

Análisis y observación del edificio original para la correcta comprensión de sus fachadas, con las que tendrá que mimetizarse el nuevo proyecto, y sus habitantes. 9



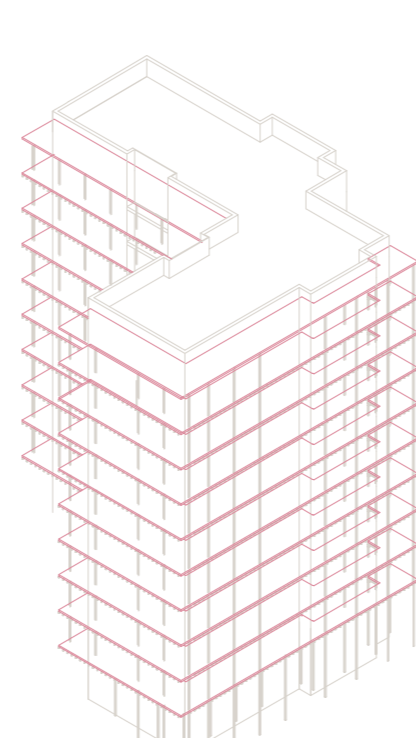
II. Rasgar ventanas y eliminar cerramientos

Conversión de las ventanas de la fachada original en nuevas puertas. Los huecos existentes en las fachadas se rasgan hasta el forjado, aportando mayor iluminación a la vivienda. Algunos de estos cerramientos desaparecen.



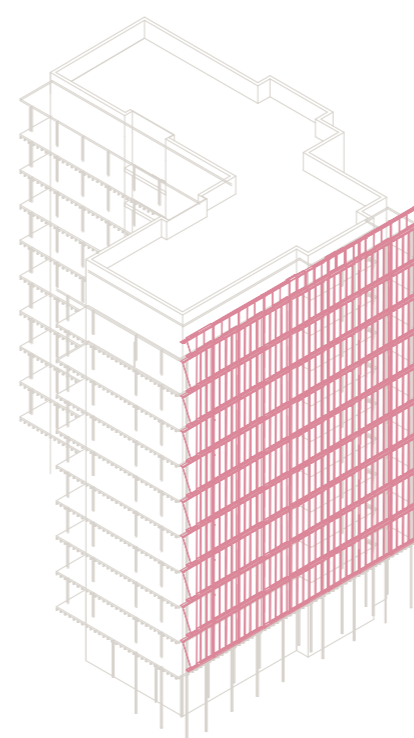
III. Ejecutar esqueleto

Construcción de la nueva estructura comenzando por los pilares que marcarán el ritmo de la galería. Este ritmo se ajusta completamente a la fachada existente para que la nueva fachada en ningún caso sea un obstáculo desde el interior hacia el exterior



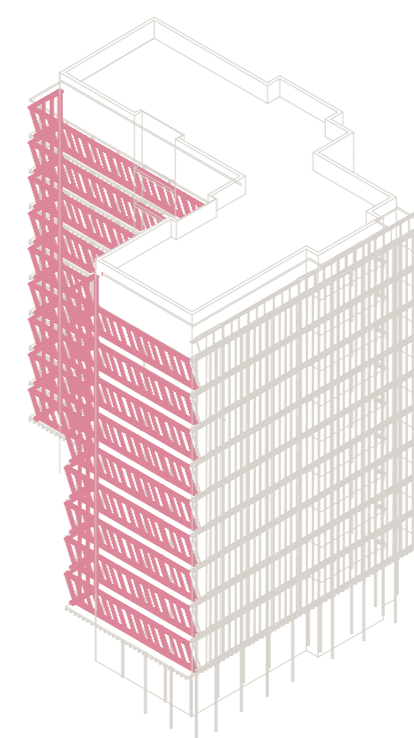
IV. Añadir forjados

Incorporación del forjado ligero tipo panel sándwich en las galerías.



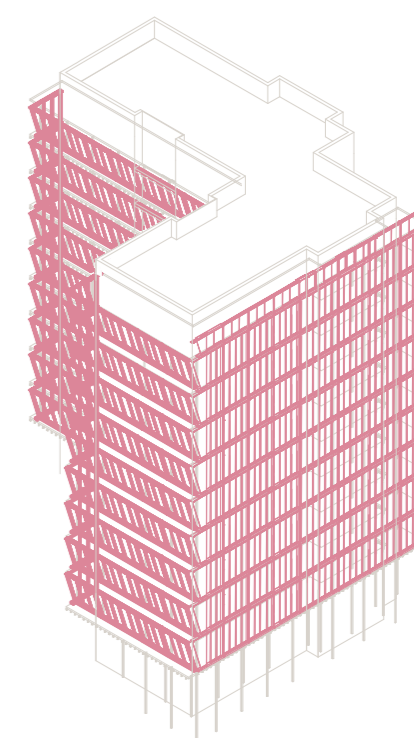
V. Incorporar cerramiento de tipología Norte

Cerramiento a base de puertas correderas de vidrio dispuestas completamente en vertical para una adaptación correcta a su orientación.



VI. Incorporar cerramiento de tipología Sur

Cerramiento a base de puertas correderas de vidrio dispuestas con una inclinación de 73º, coincidente con el ángulo de incidencia del sol en el solsticio de verano. De esta manera, se consigue generar un umbráculo que evita la entrada de sol en los meses más calurosos.



VII. Disfrutar del resultado

Adaptación en planta a cada usuario mediante los núcleos más aislados y los núcleos aislados. Incorporación final de vegetación en fachada para creación de una atmósfera más agradable y sostenible.

