



**CATEDRAL DE
SANTA MARÍA
VITORIA-GASTEIZ**

Plan Director de Restauración

AGUSTÍN AZKARATE, LEANDRO CÁMARA,
JUAN IGNACIO LASAGABASTER, PABLO LATORRE

ANEXO PLANOS

CATEDRAL DE SANTA MARÍA DE VITORIA-GASTEIZ
Plan Director de Restauración
Cartografía arquitectónica
Servicio de Patrimonio Histórico-Arquitectónico de la Diputación Foral de Álava
Latorre y Cámara, Arquitectos. Año 2001



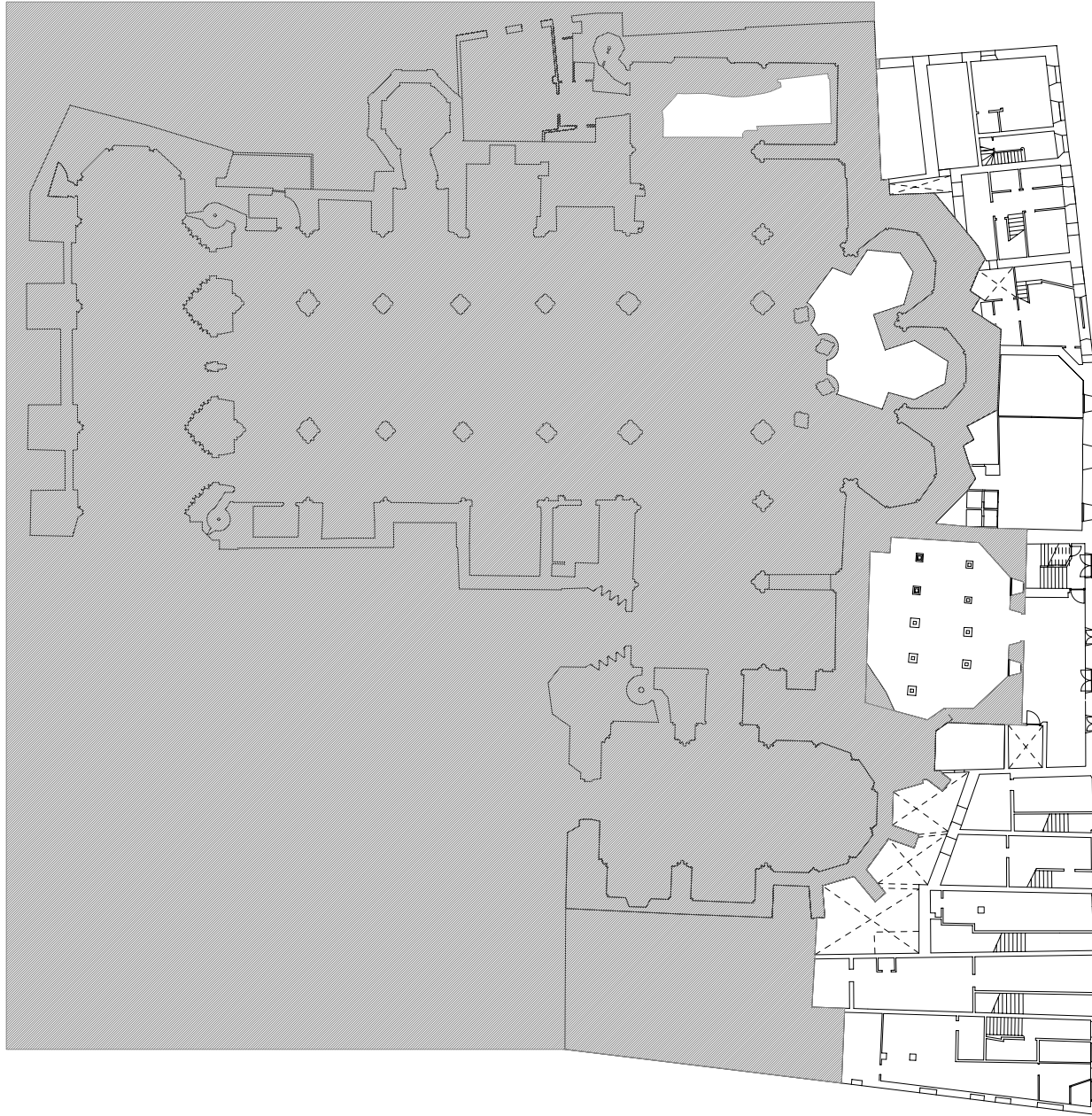
CATEDRAL DE SANTA MARÍA DE VITORIA-GASTEIZ

Plan Director de Restauración

Cartografía arquitectónica

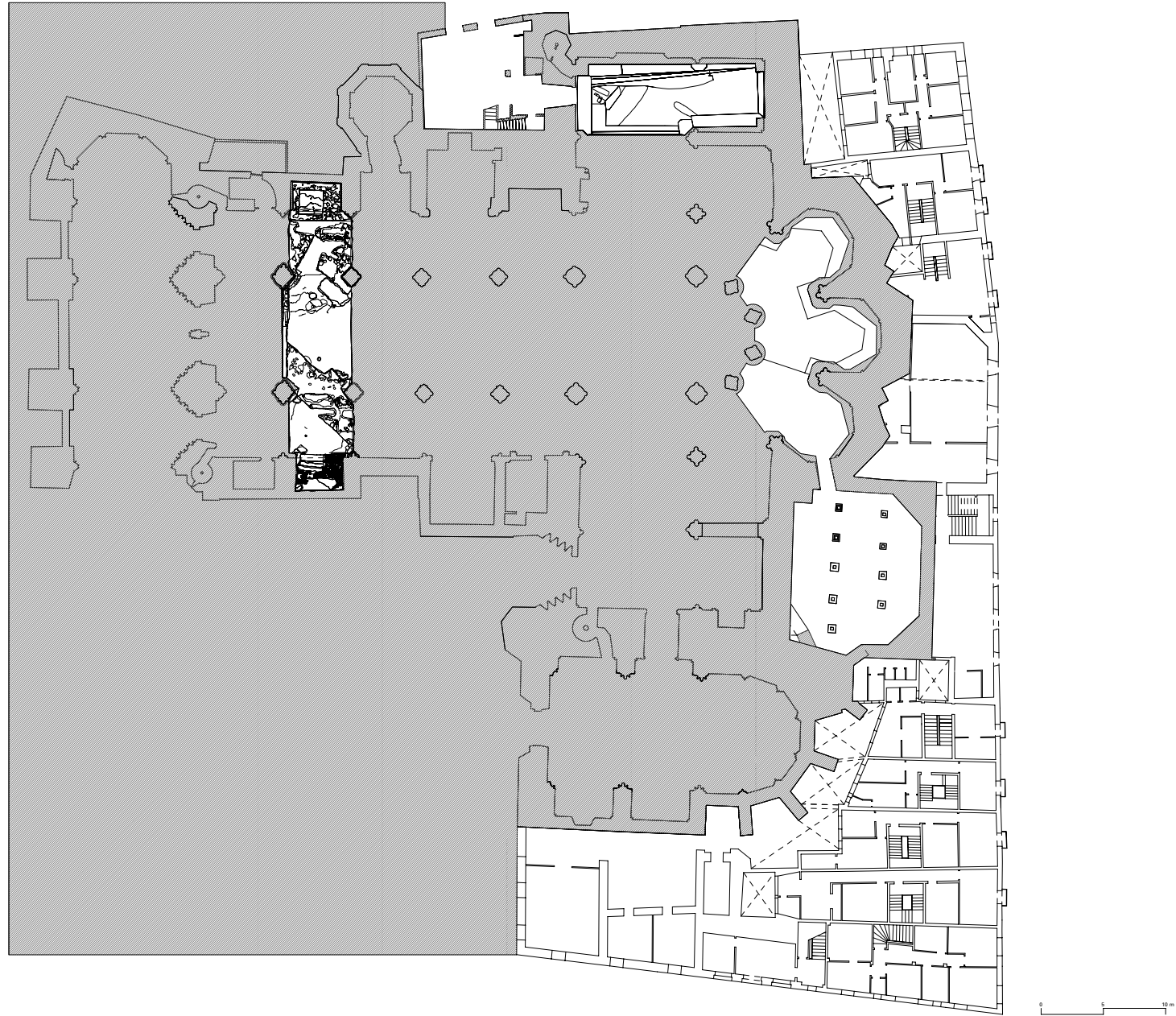
Servicio de Patrimonio Histórico-Arquitectónico de la Diputación Foral de Álava

Latorre y Cámara, Arquitectos. Año 2001



3 Planta de semisótano arqueológico.
Nivel de excavaciones arqueológicas. Escala 1:300

CATEDRAL DE SANTA MARÍA DE VITORIA-GASTEIZ
Plan Director de Restauración
Cartografía arquitectónica
Servicio de Patrimonio Histórico-Arquitectónico de la Diputación Foral de Álava
Latorre y Cámara, Arquitectos. Año 2001



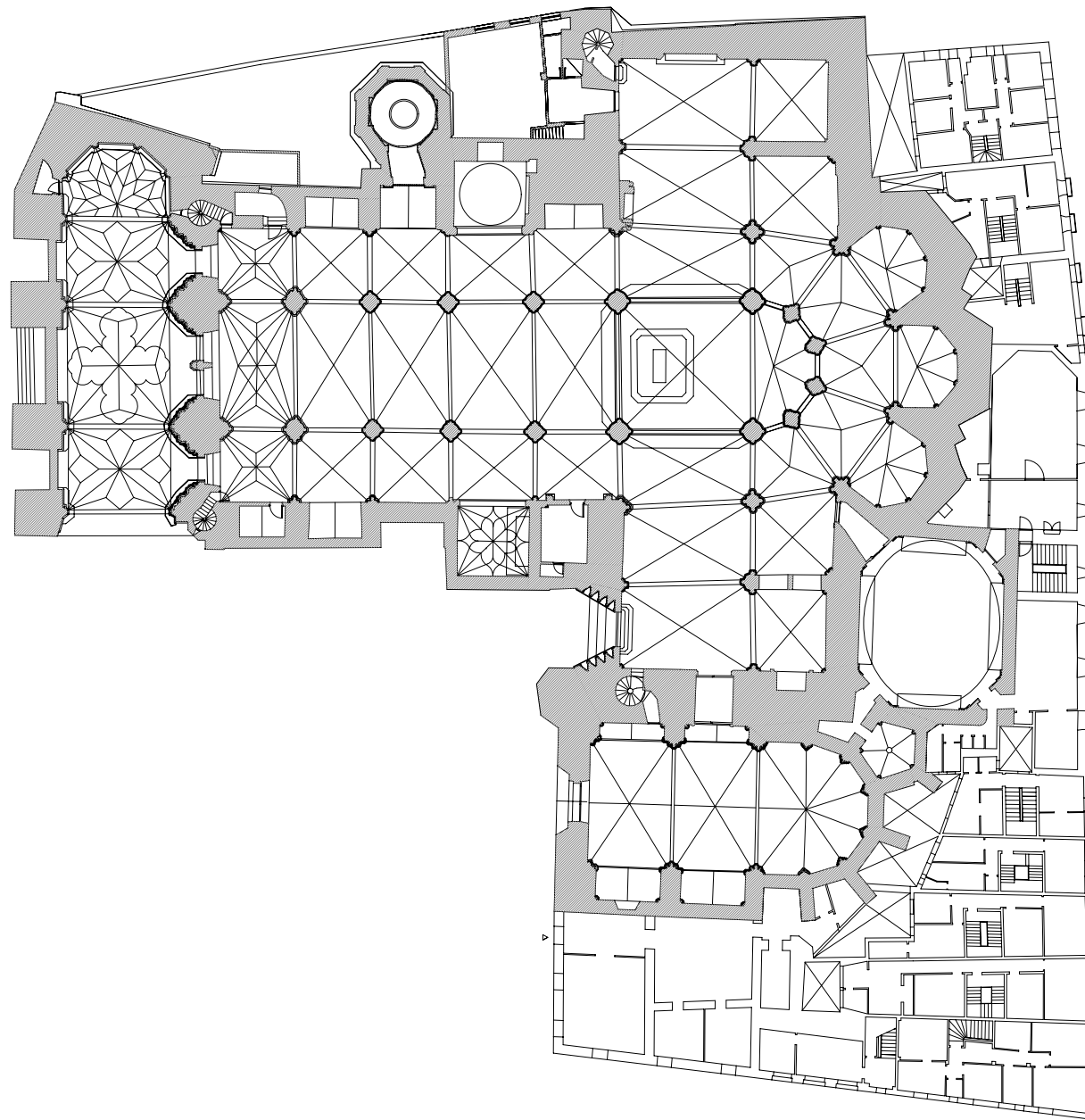
CATEDRAL DE SANTA MARÍA DE VITORIA-GASTEIZ

Plan Director de Restauración

Cartografía arquitectónica

Servicio de Patrimonio Histórico-Arquitectónico de la Diputación Foral de Álava

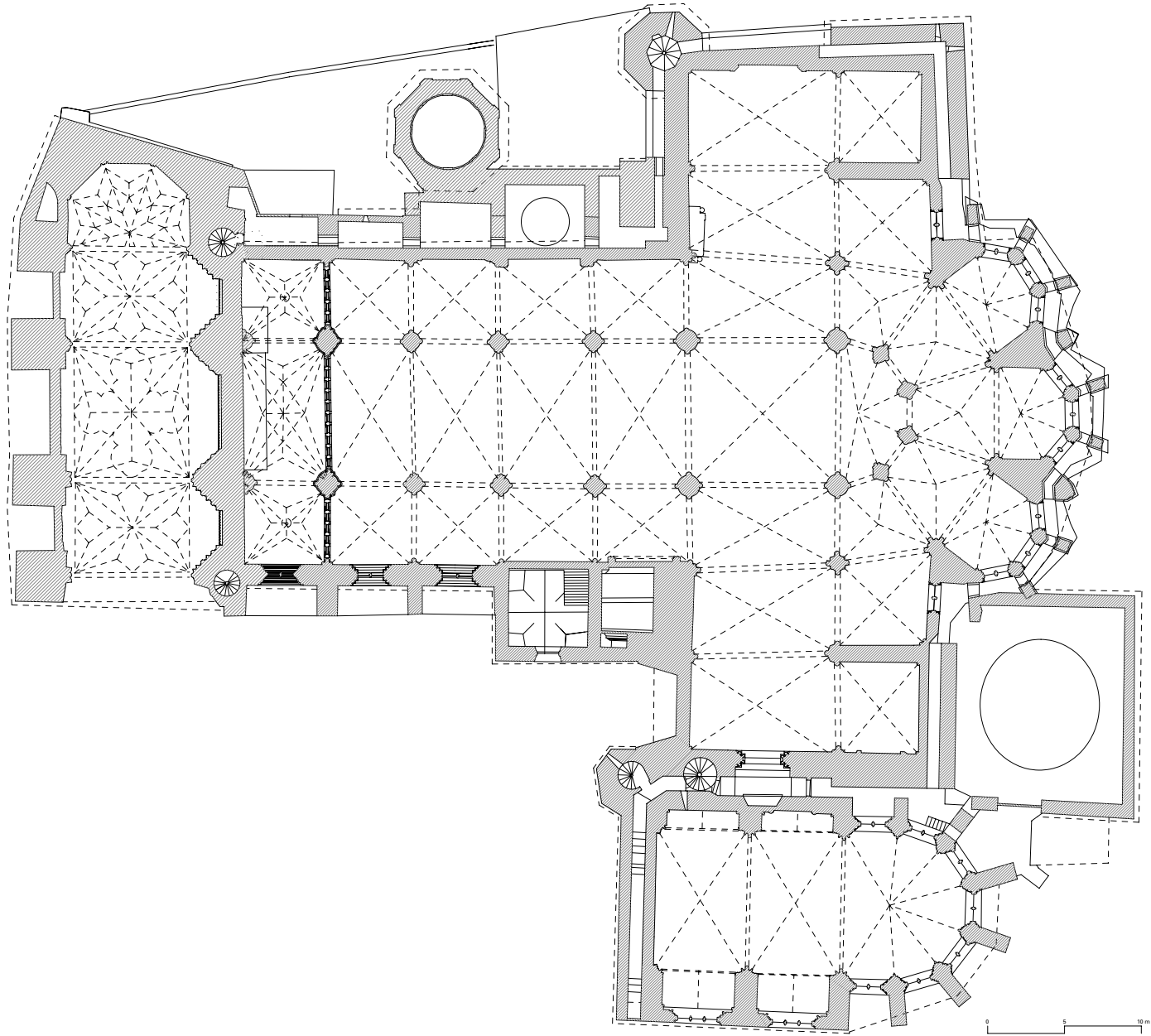
Latorre y Cámara, Arquitectos. Año 2001



0 5 10 m

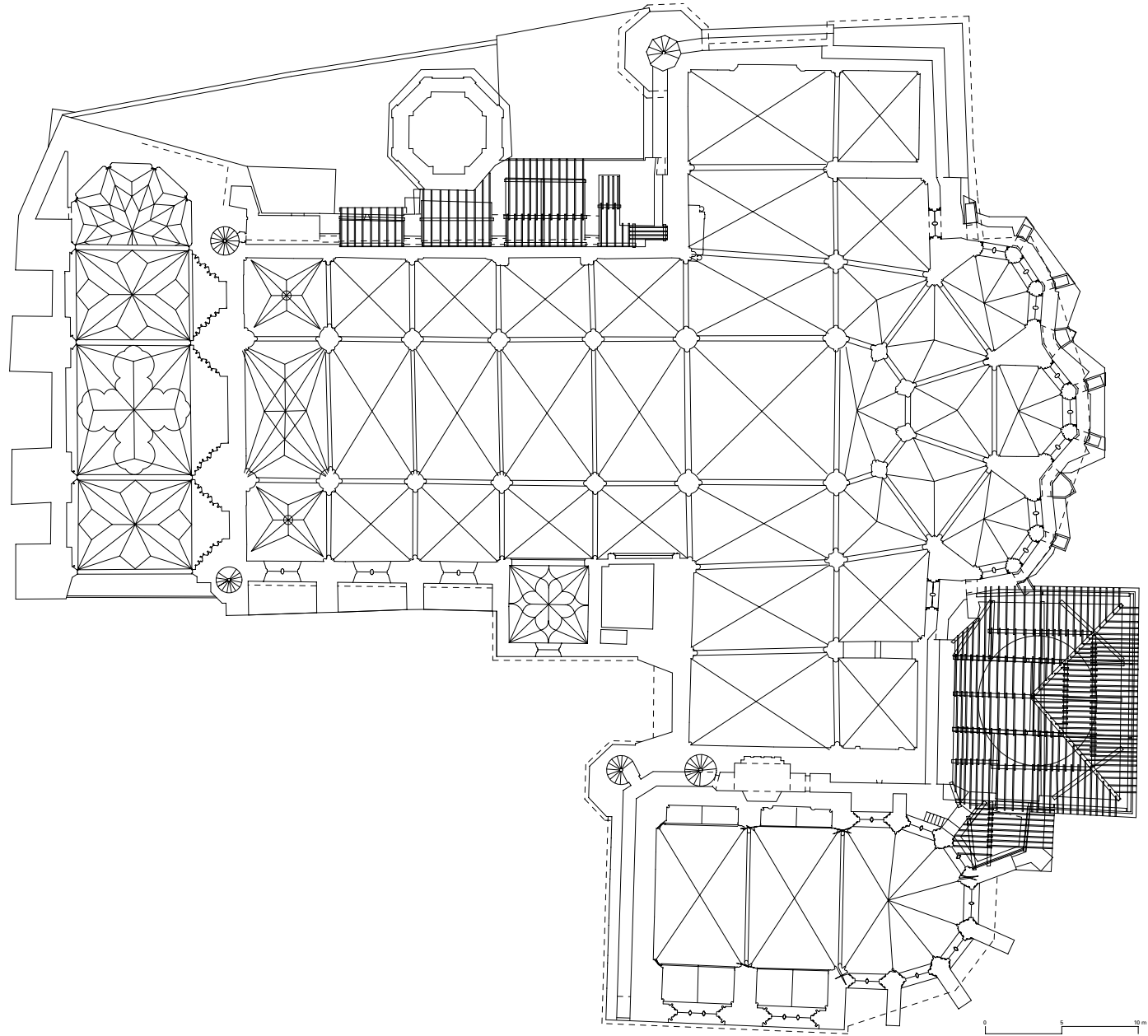
5 Planta pasillo de ronda y bajo cubierta de la sacristía.
Escala 1:250

CATEDRAL DE SANTA MARÍA DE VITORIA-GASTEIZ
Plan Director de Restauración
Cartografía arquitectónica
Servicio de Patrimonio Histórico-Arquitectónico de la Diputación Foral de Álava
Latorre y Cámara, Arquitectos. Año 2001



6 Planta de estructura de cubierta de sacristía y pasillo de ronda.
Escala 1:250

CATEDRAL DE SANTA MARÍA DE VITORIA-GASTEIZ
Plan Director de Restauración
Cartografía arquitectónica
Servicio de Patrimonio Histórico-Arquitectónico de la Diputación Foral de Álava
Latorre y Cámara, Arquitectos. Año 2001



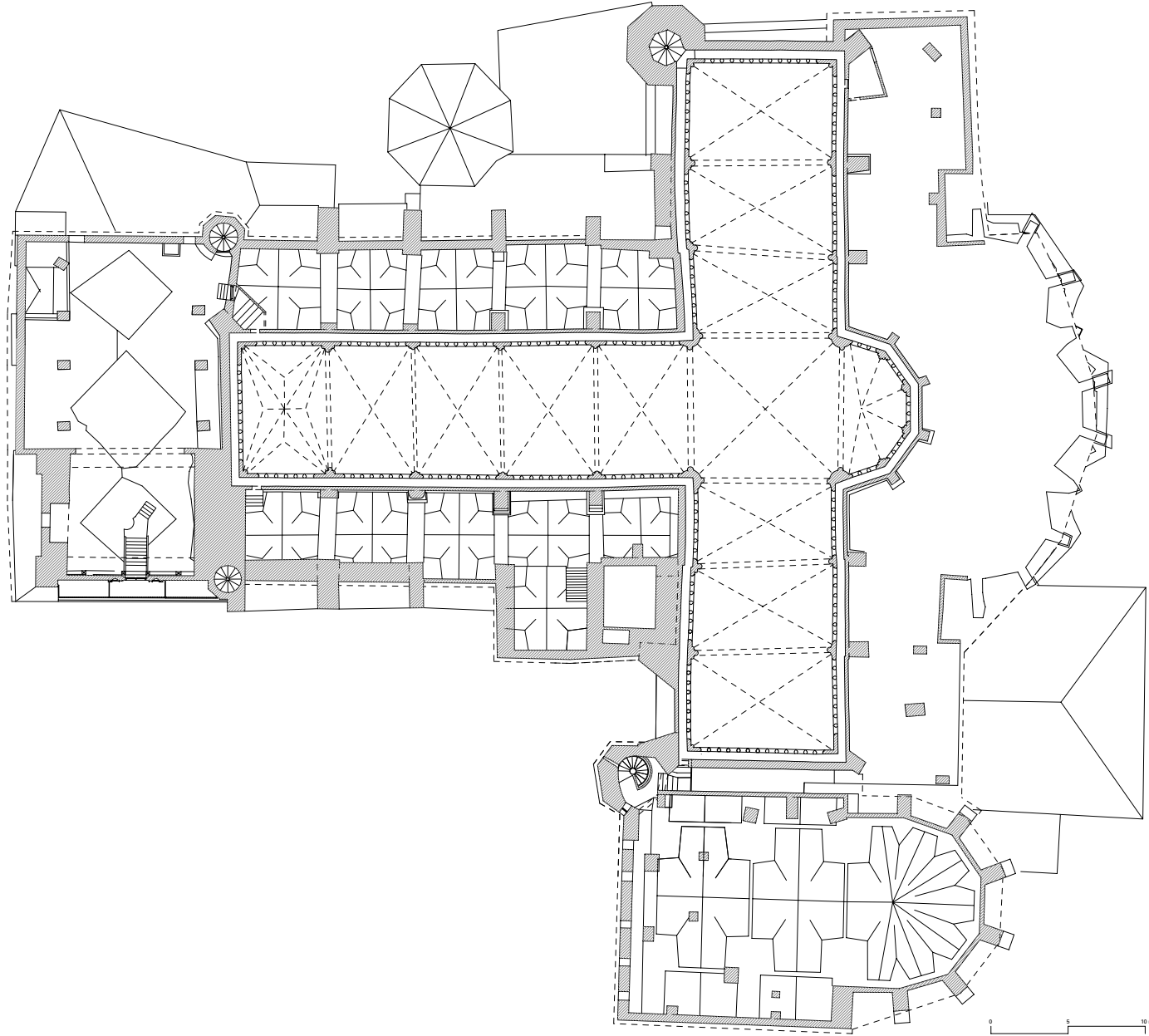
7 Planta del triforio y bajo cubierta de naves laterales, girola y pòrtico. Escala 1:250

CATEDRAL DE SANTA MARÍA DE VITORIA-GASTEIZ

Plan Director de Restauración

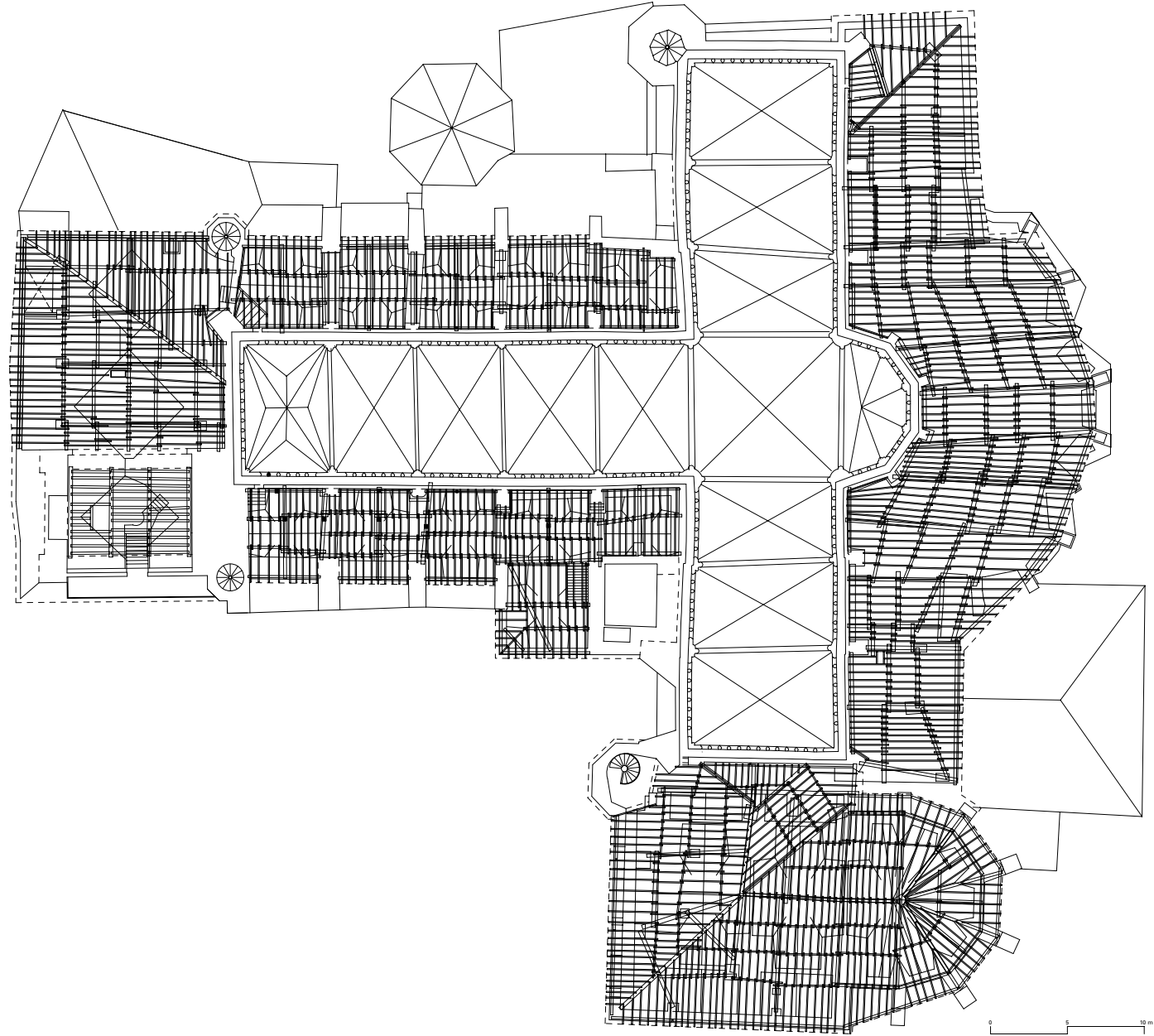
Cartografía arquitectónica

Servicio de Patrimonio Histórico-Arquitectónico de la Diputación Foral de Álava
Latorre y Cámara, Arquitectos. Año 2001

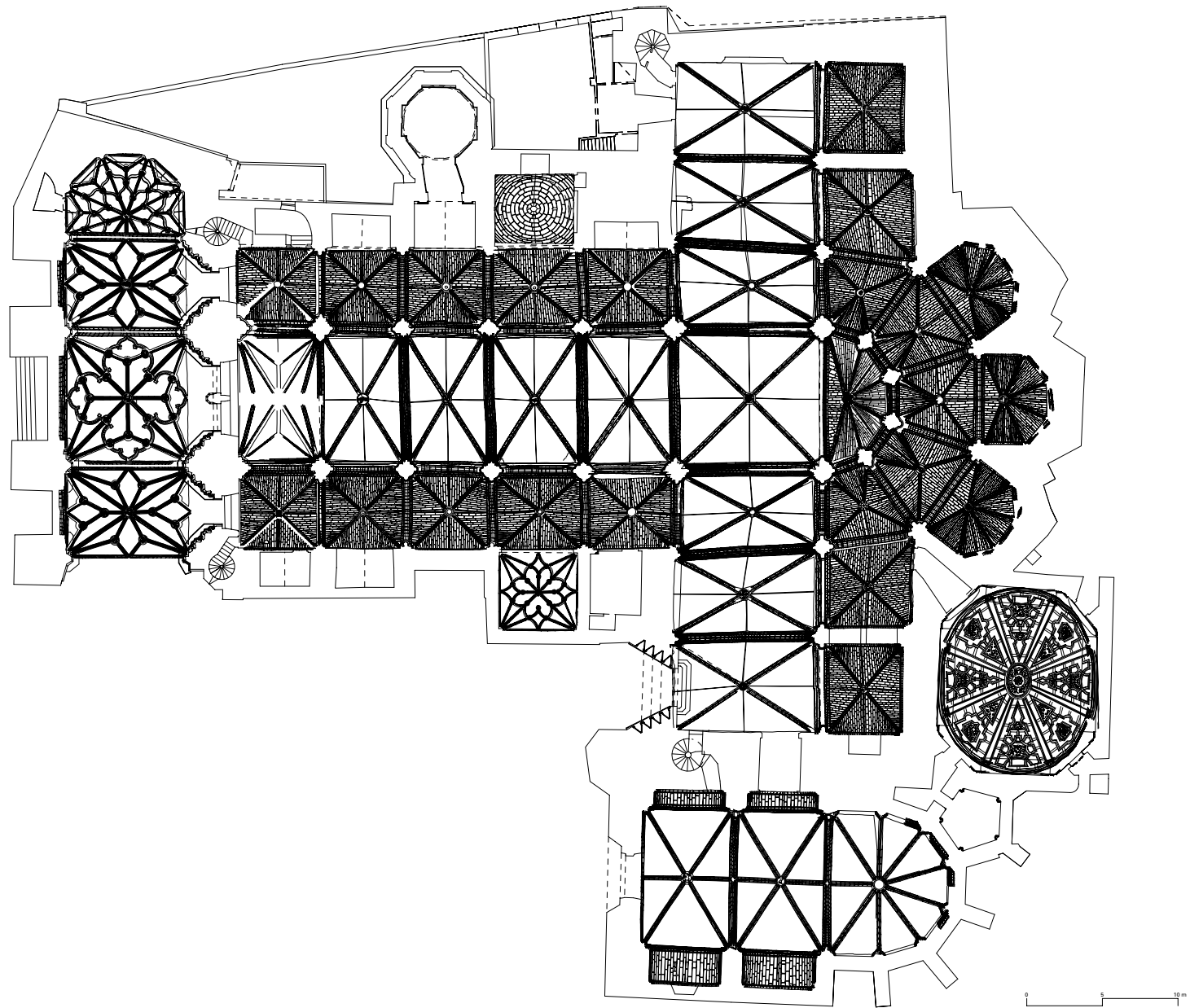


8 Planta de estructura de cubierta de naves laterales, girola y pórtico. Escala 1:250

CATEDRAL DE SANTA MARÍA DE VITORIA-GASTEIZ
Plan Director de Restauración
Cartografía arquitectónica
Servicio de Patrimonio Histórico-Arquitectónico de la Diputación Foral de Álava
Latorre y Cámara, Arquitectos. Año 2001



CATEDRAL DE SANTA MARÍA DE VITORIA-GASTEIZ
Plan Director de Restauración
Cartografía arquitectónica
Servicio de Patrimonio Histórico-Arquitectónico de la Diputación Foral de Álava
Latorre y Cámara, Arquitectos. Año 2001



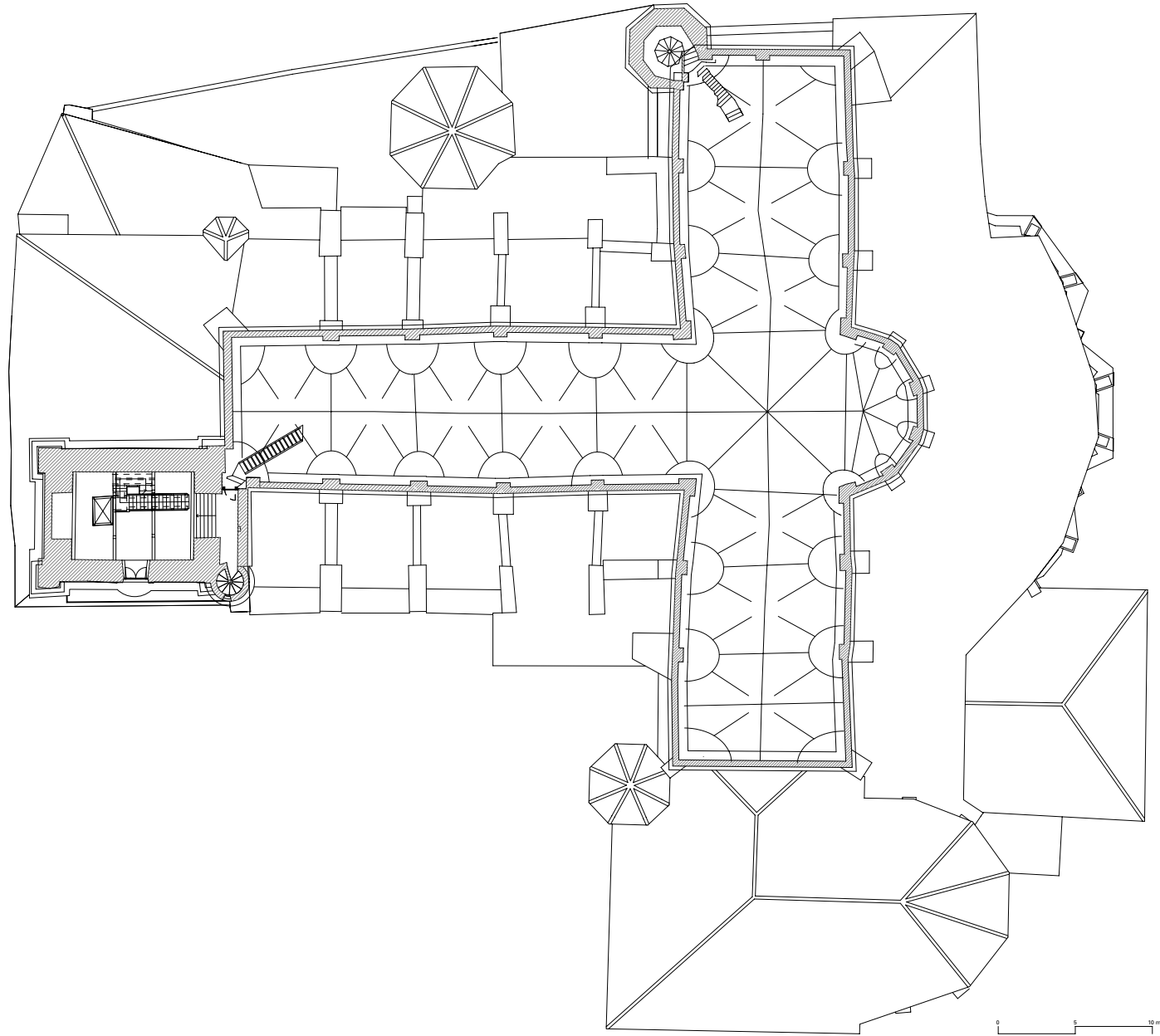
CATEDRAL DE SANTA MARÍA DE VITORIA-GASTEIZ

Plan Director de Restauración

Cartografía arquitectónica

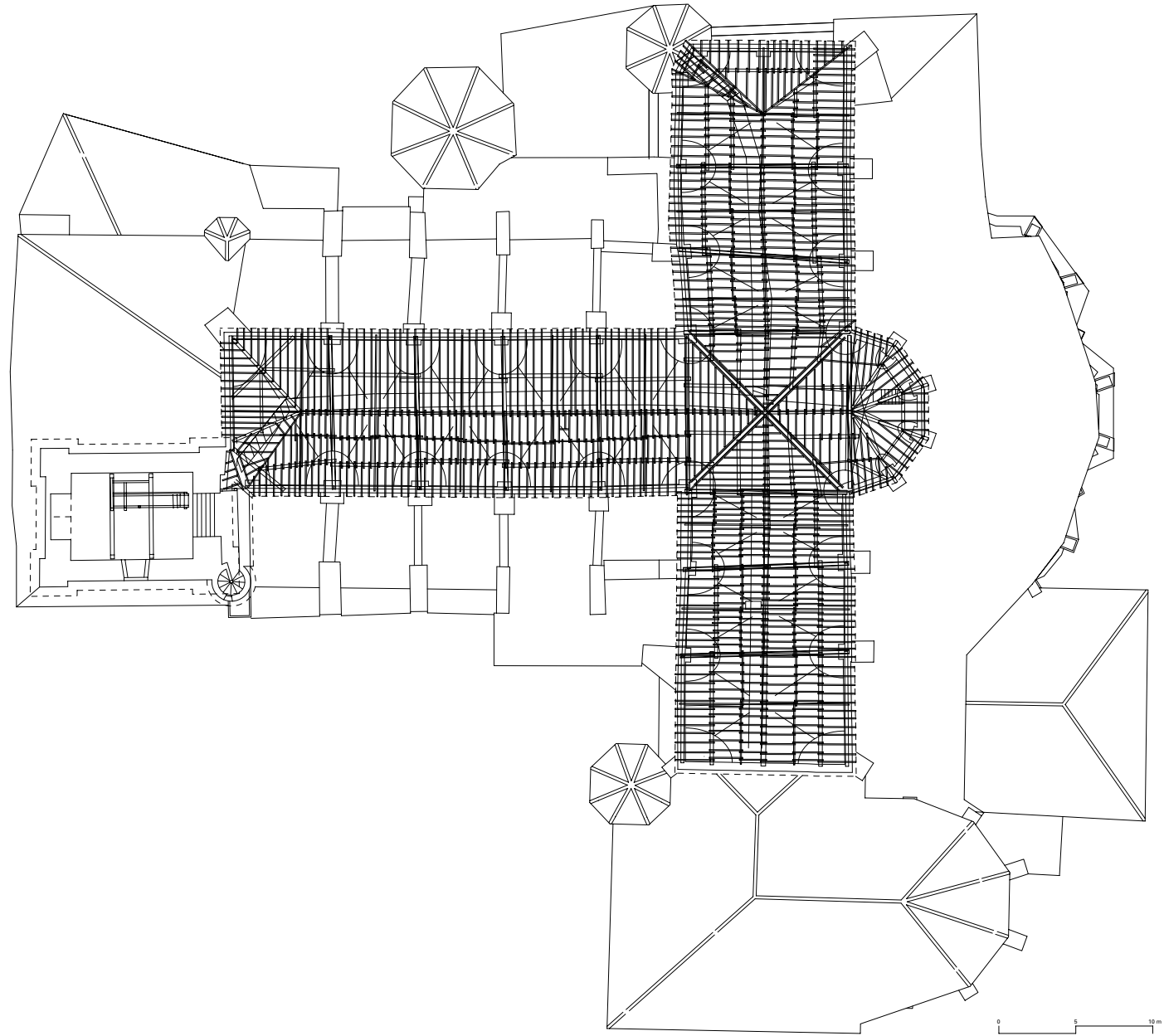
Servicio de Patrimonio Histórico-Arquitectónico de la Diputación Foral de Álava

Latorre y Cámara, Arquitectos. Año 2001

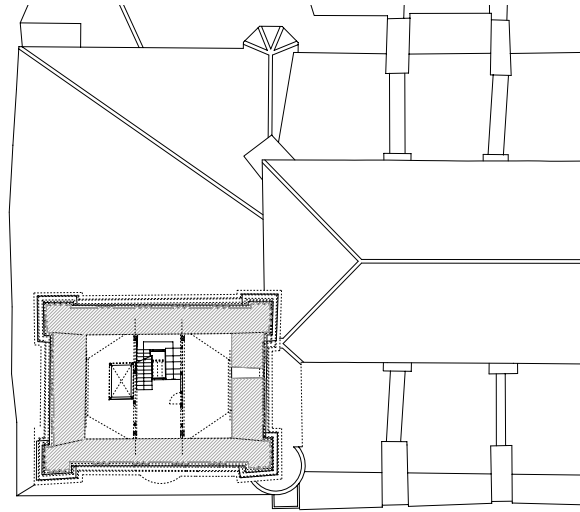


11 Planta de estructura de cubierta de nave principal y crucero.
Escala 1:250

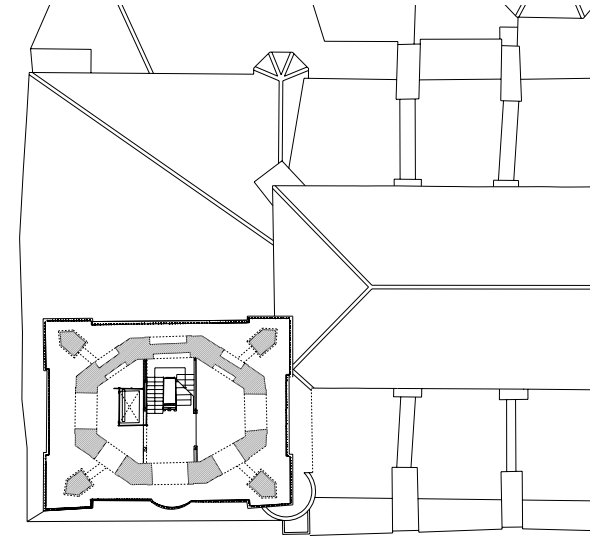
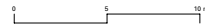
CATEDRAL DE SANTA MARÍA DE VITORIA-GASTEIZ
Plan Director de Restauración
Cartografía arquitectónica
Servicio de Patrimonio Histórico-Arquitectónico de la Diputación Foral de Álava
Latorre y Cámara, Arquitectos. Año 2001



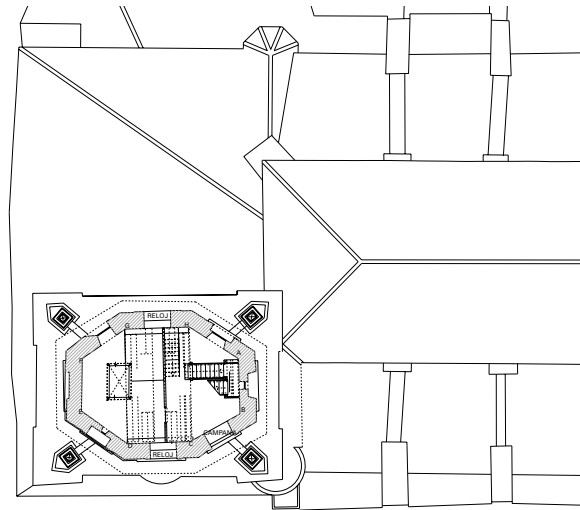
CATEDRAL DE SANTA MARÍA DE VITORIA-GASTEIZ
Plan Director de Restauración
Cartografía arquitectónica
Servicio de Patrimonio Histórico-Arquitectónico de la Diputación Foral de Álava
Latorre y Cámara, Arquitectos. Año 2001



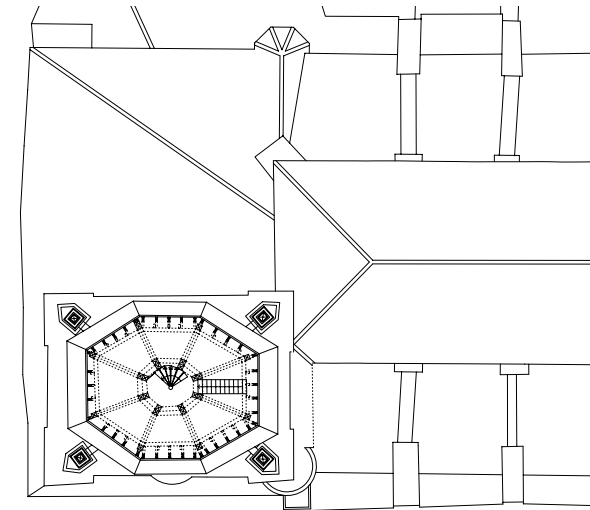
Planta a nivel de las trompas. Escala 1:250



Planta a nivel del campanario. Escala 1:250



Planta a nivel del reloj. Escala 1:250



Planta a nivel del chapitel. Escala 1:250



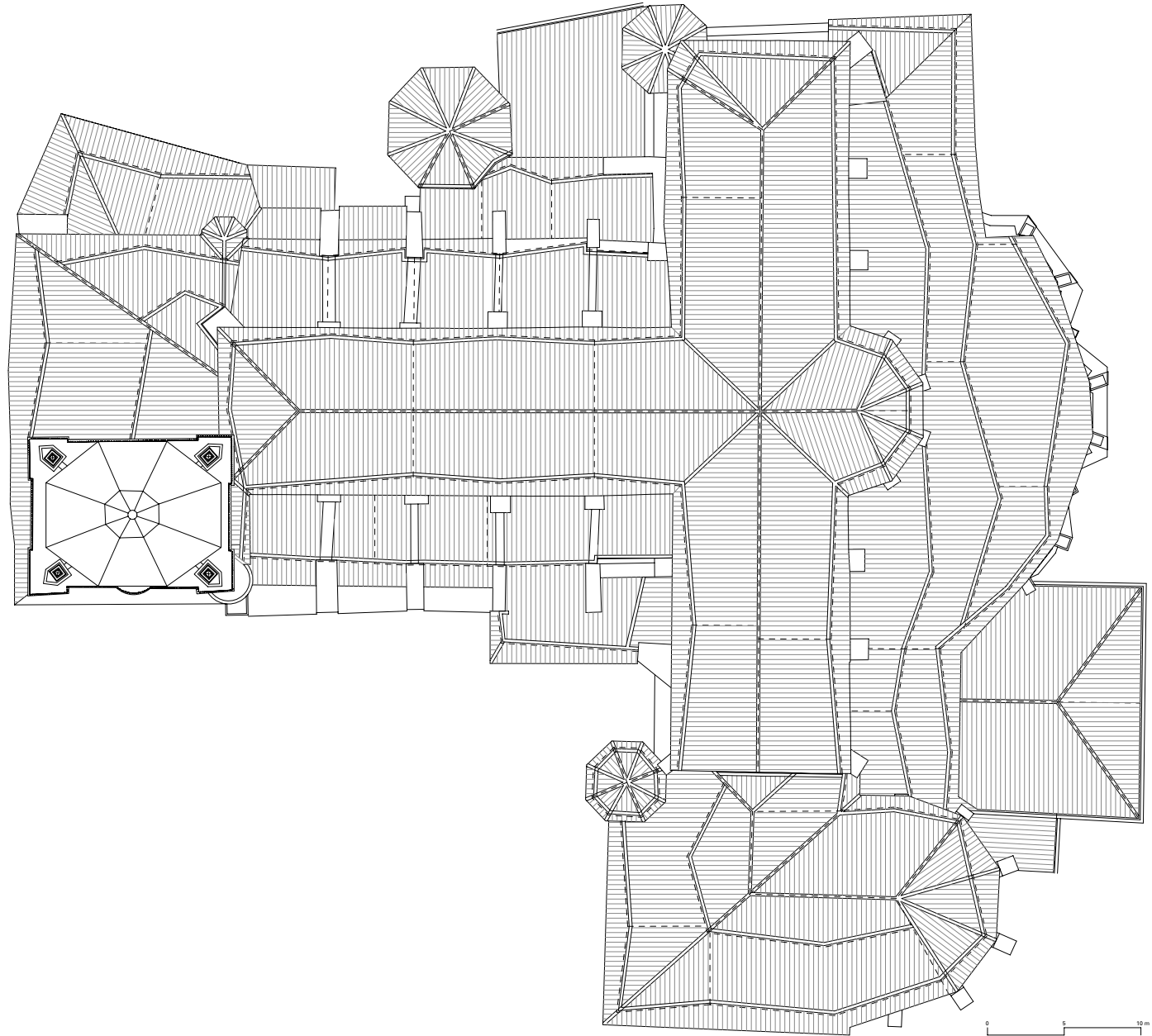
CATEDRAL DE SANTA MARÍA DE VITORIA-GASTEIZ

Plan Director de Restauración

Cartografía arquitectónica

Servicio de Patrimonio Histórico-Arquitectónico de la Diputación Foral de Álava

Latorre y Cámara, Arquitectos. Año 2001



CATEDRAL DE SANTA MARÍA DE VITORIA-GASTEIZ

Plan Director de Restauración

Cartografía arquitectónica

Servicio de Patrimonio Histórico-Arquitectónico de la Diputación Foral de Álava

Latorre y Cámara, Arquitectos. Año 2001



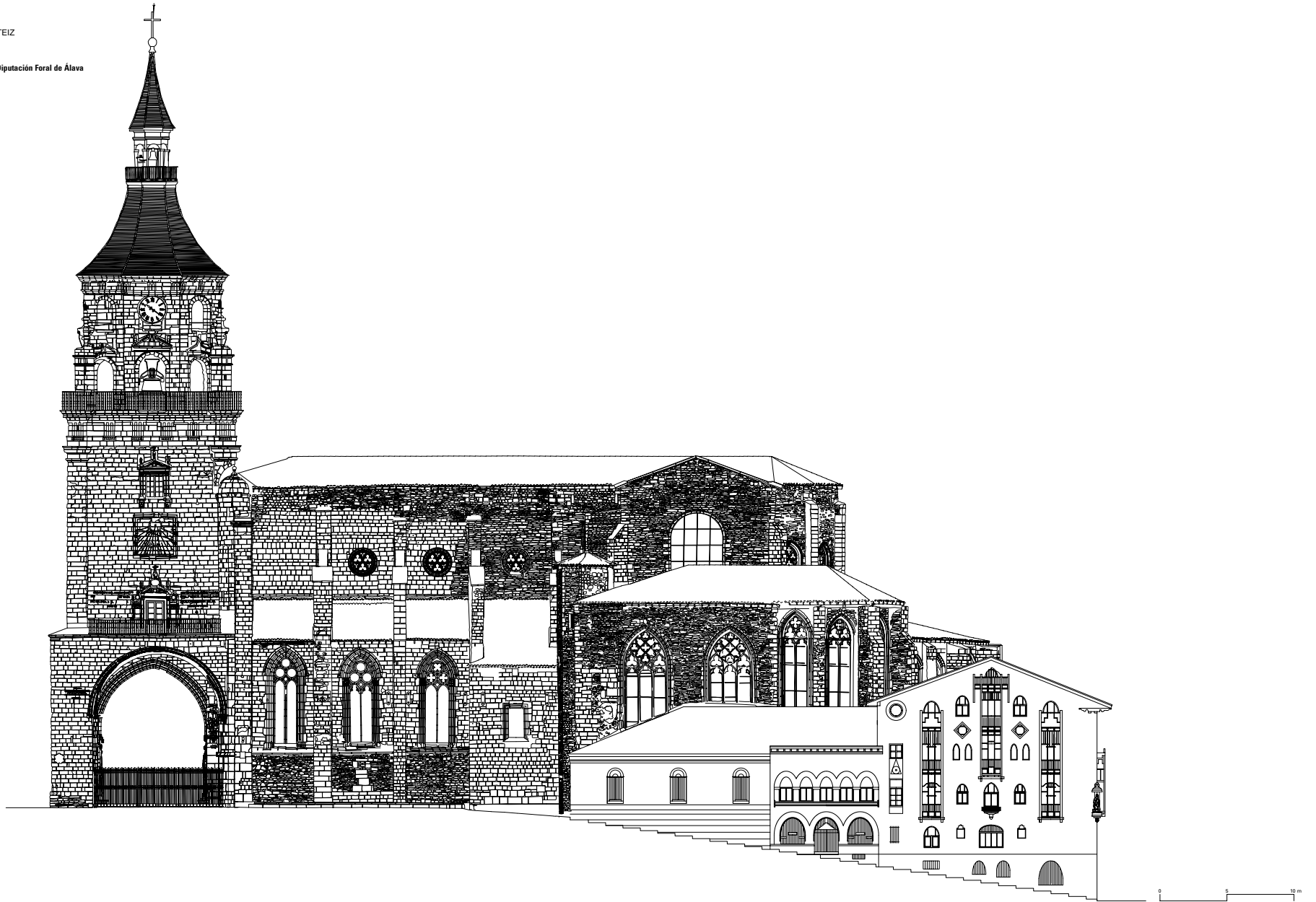
CATEDRAL DE SANTA MARÍA DE VITORIA-GASTEIZ

Plan Director de Restauración

Cartografía arquitectónica

Servicio de Patrimonio Histórico-Arquitectónico de la Diputación Foral de Álava

Latorre y Cámara, Arquitectos. Año 2001



CATEDRAL DE SANTA MARÍA DE VITORIA-GASTEIZ

Plan Director de Restauración

Cartografía arquitectónica

Servicio de Patrimonio Histórico-Arquitectónico de la Diputación Foral de Álava

Latorre y Cámara, Arquitectos. Año 2001



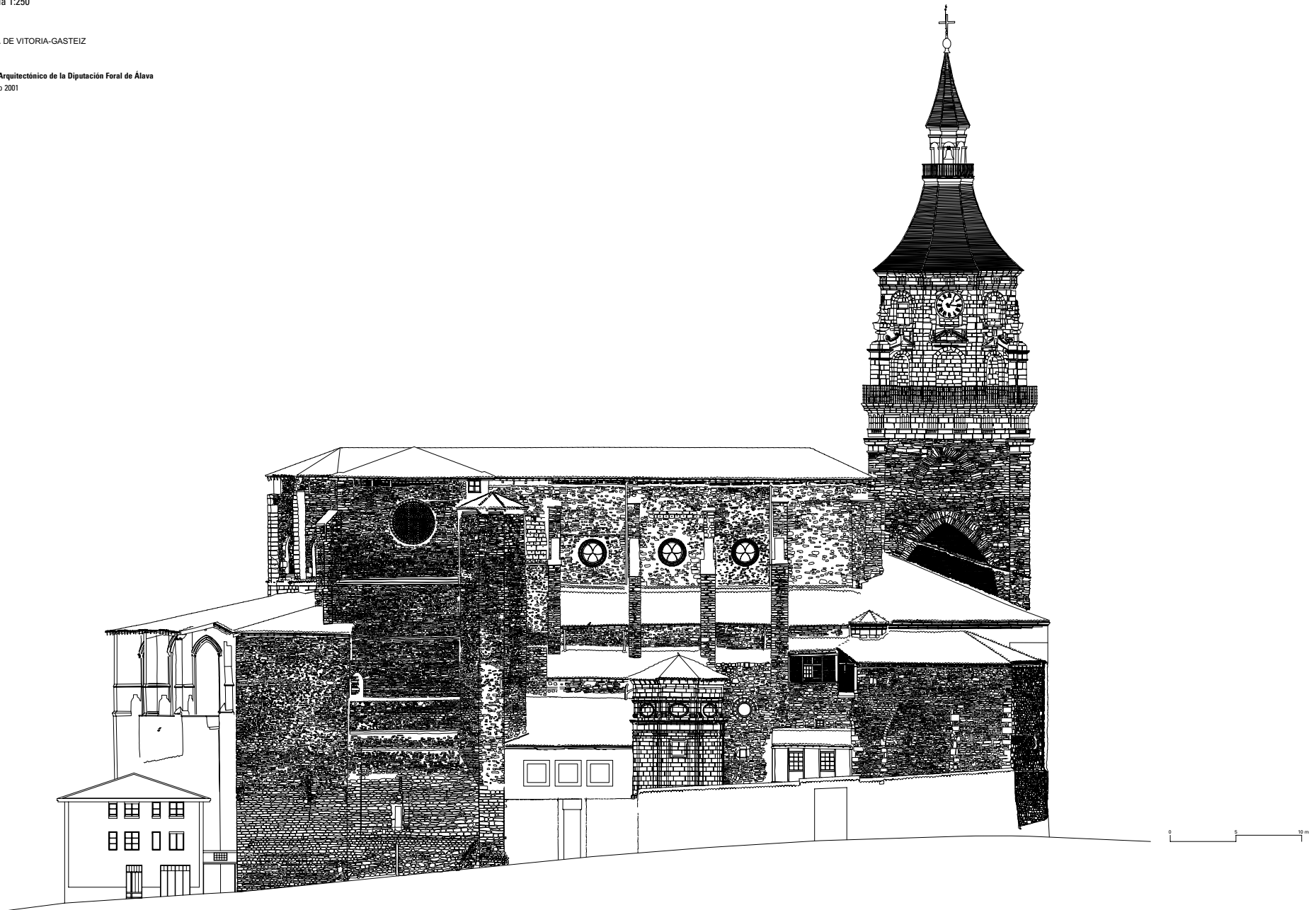
CATEDRAL DE SANTA MARÍA DE VITORIA-GASTEIZ

Plan Director de Restauración

Cartografía arquitectónica

Servicio de Patrimonio Histórico-Arquitectónico de la Diputación Foral de Álava

Latorre y Cámara, Arquitectos. Año 2001



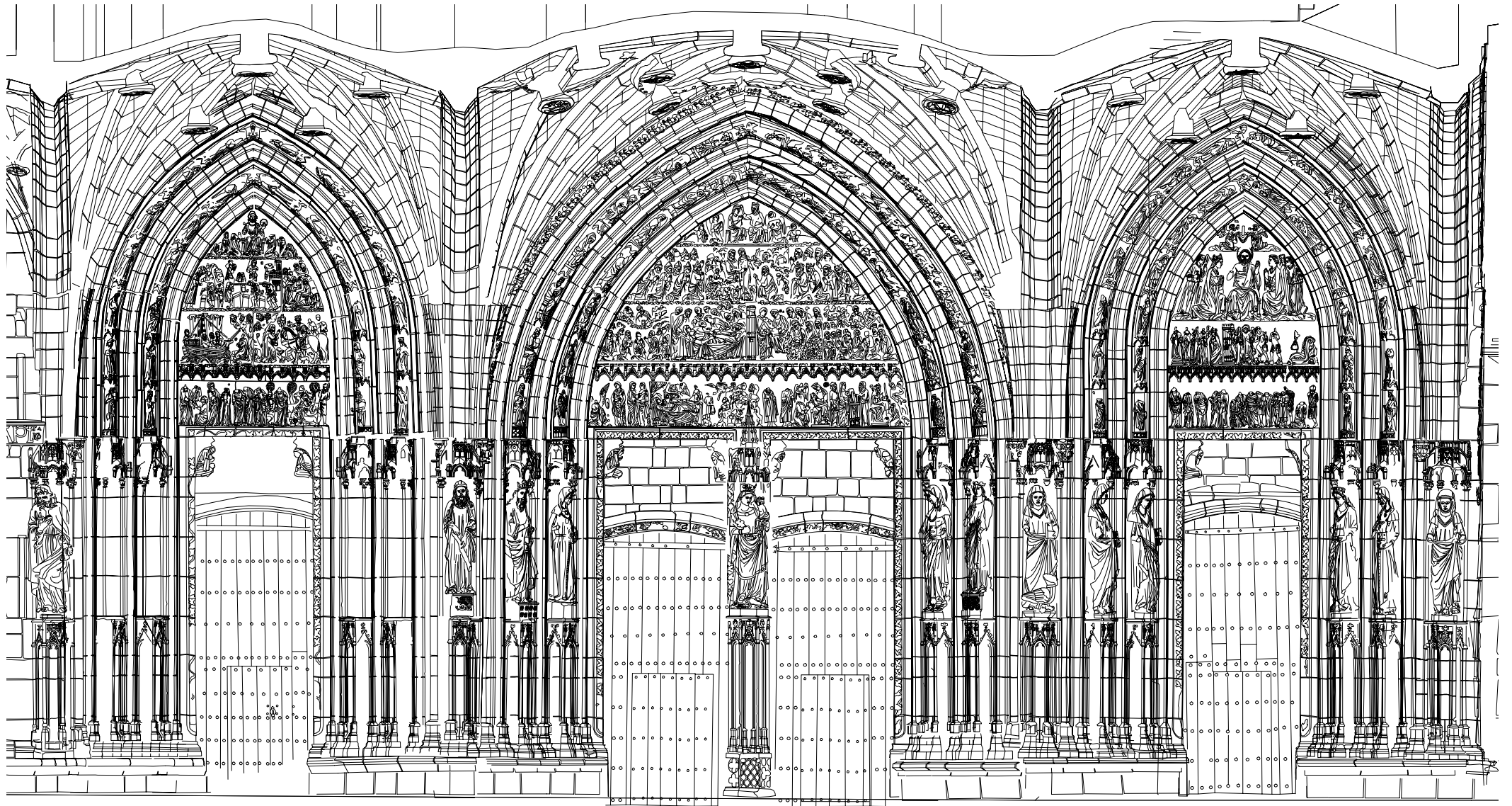
CATEDRAL DE SANTA MARÍA DE VITORIA-GASTEIZ

Plan Director de Restauración

Cartografía arquitectónica

Servicio de Patrimonio Histórico-Arquitectónico de la Diputación Foral de Álava

Latorre y Cámara, Arquitectos. Año 2001



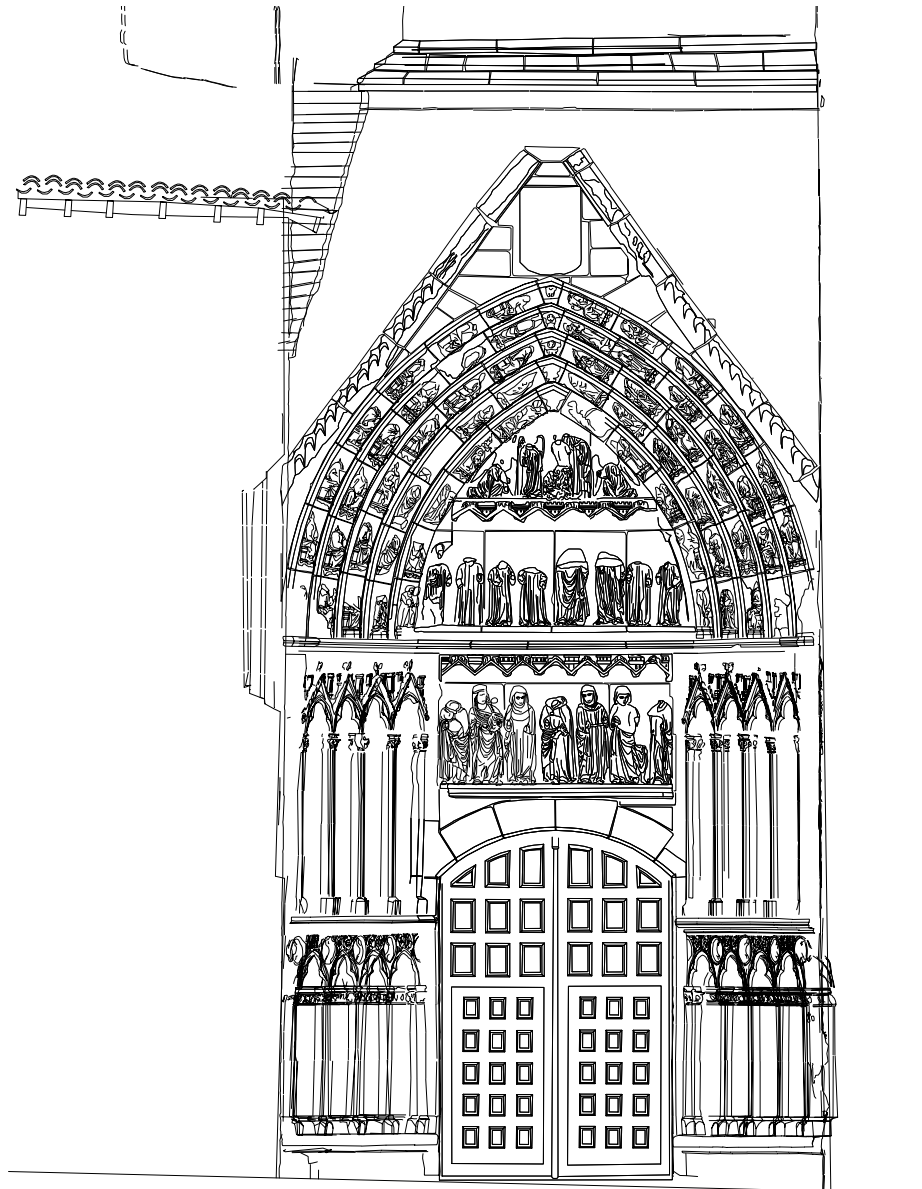
CATEDRAL DE SANTA MARÍA DE VITORIA-GASTEIZ

Plan Director de Restauración

Cartografía arquitectónica

Servicio de Patrimonio Histórico-Arquitectónico de la Diputación Foral de Álava

Latorre y Cámara, Arquitectos. Año 2001



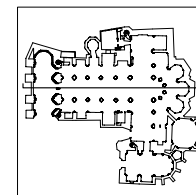
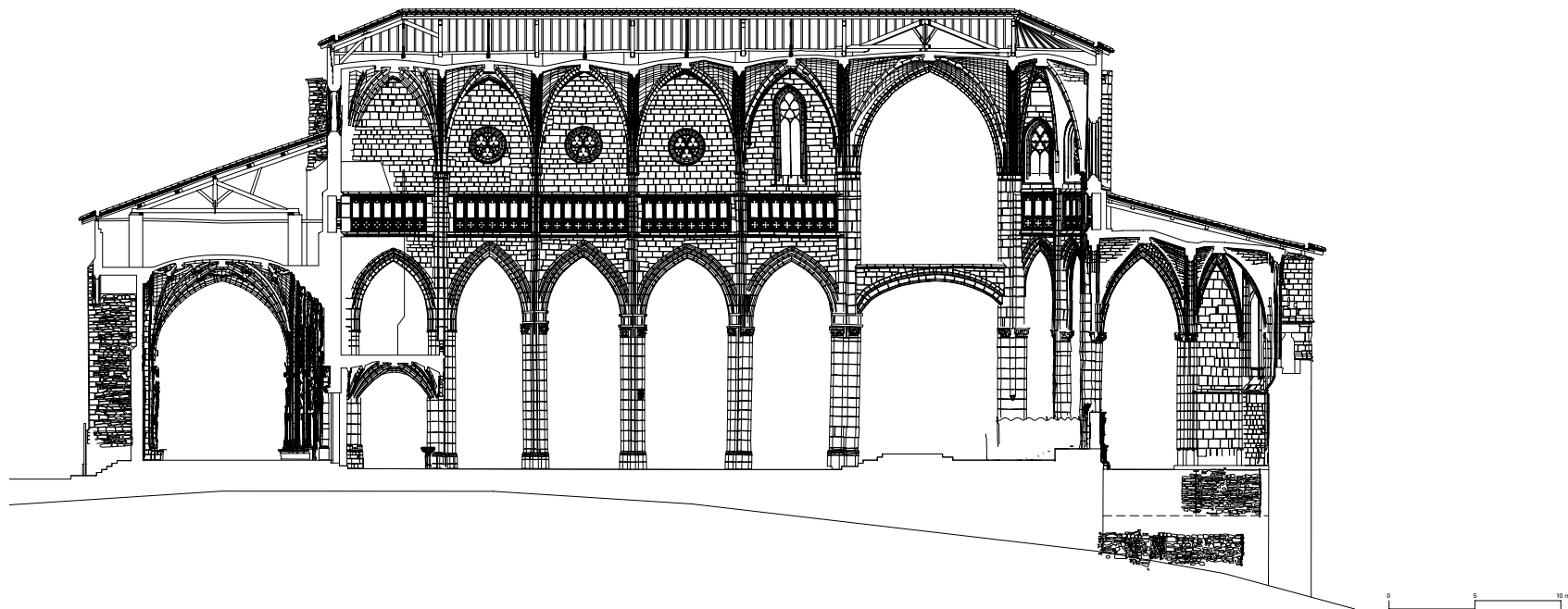
CATEDRAL DE SANTA MARÍA DE VITORIA-GASTEIZ

Plan Director de Restauración

Cartografía arquitectónica

Servicio de Patrimonio Histórico-Arquitectónico de la Diputación Foral de Álava

Latorre y Cámara, Arquitectos. Año 2001



21 Sección longitudinal crucero y transversal Santiago a este.
Escala 1:250

CATEDRAL DE SANTA MARÍA DE VITORIA-GASTEIZ

Plan Director de Restauración

Cartografía arquitectónica

Servicio de Patrimonio Histórico-Arquitectónico de la Diputación Foral de Álava
Latorre y Cámara, Arquitectos. Año 2001



22 Sección longitudinal crucero y transversal Santiago a oeste.
Escala 1:250

CATEDRAL DE SANTA MARÍA DE VITORIA-GASTEIZ

Plan Director de Restauración

Cartografía arquitectónica

Servicio de Patrimonio Histórico-Arquitectónico de la Diputación Foral de Álava

Latorre y Cámara, Arquitectos. Año 2001



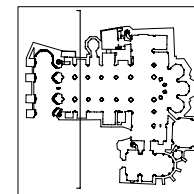
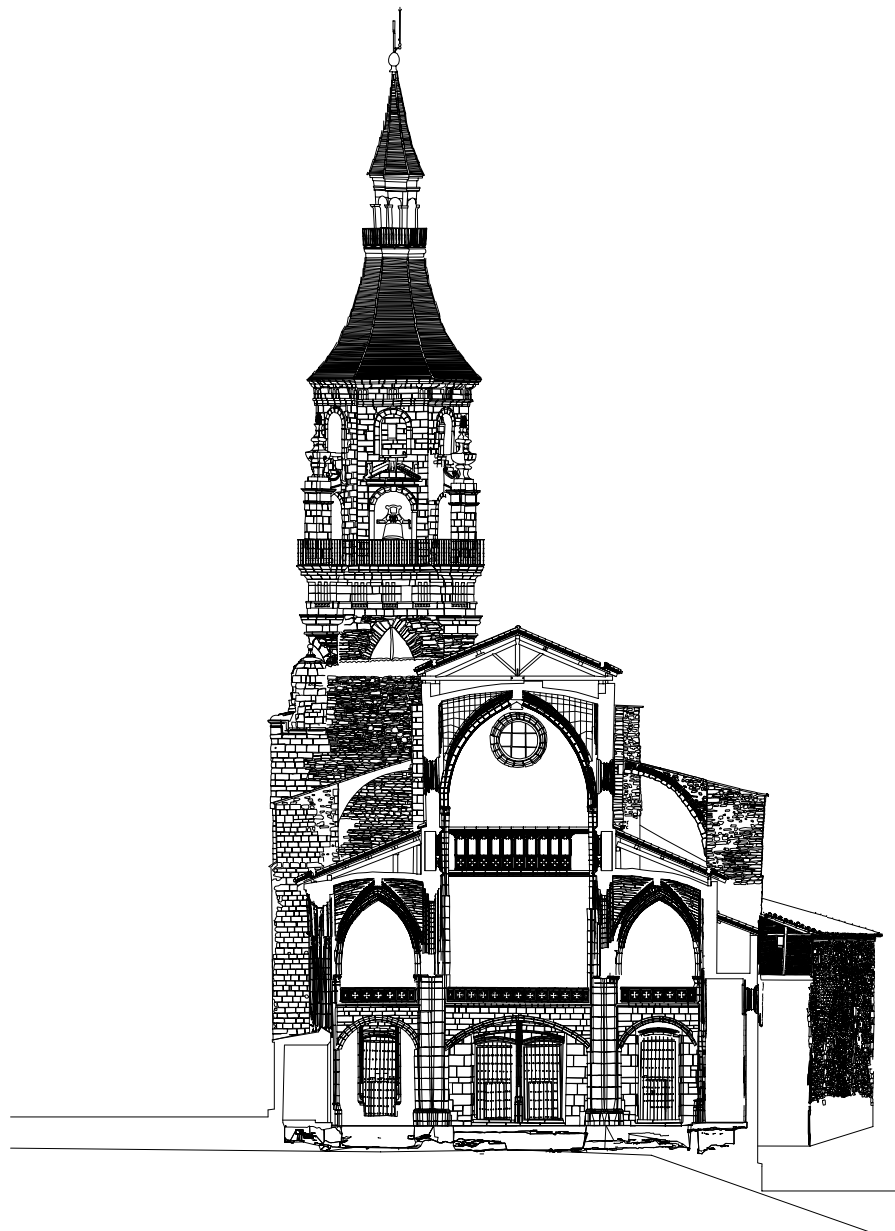
23 Sección transversal nave tramo 4 a este y el alzado oeste crucero. Escala 1:250

CATEDRAL DE SANTA MARÍA DE VITORIA-GASTEIZ

Plan Director de Restauración

Cartografía arquitectónica

Servicio de Patrimonio Histórico-Arquitectónico de la Diputación Foral de Álava
Latorre y Cámara, Arquitectos. Año 2001



24 Sección transversal nave tramo 2 a oeste, alzado coro y alzado este torre. Escala 1:250

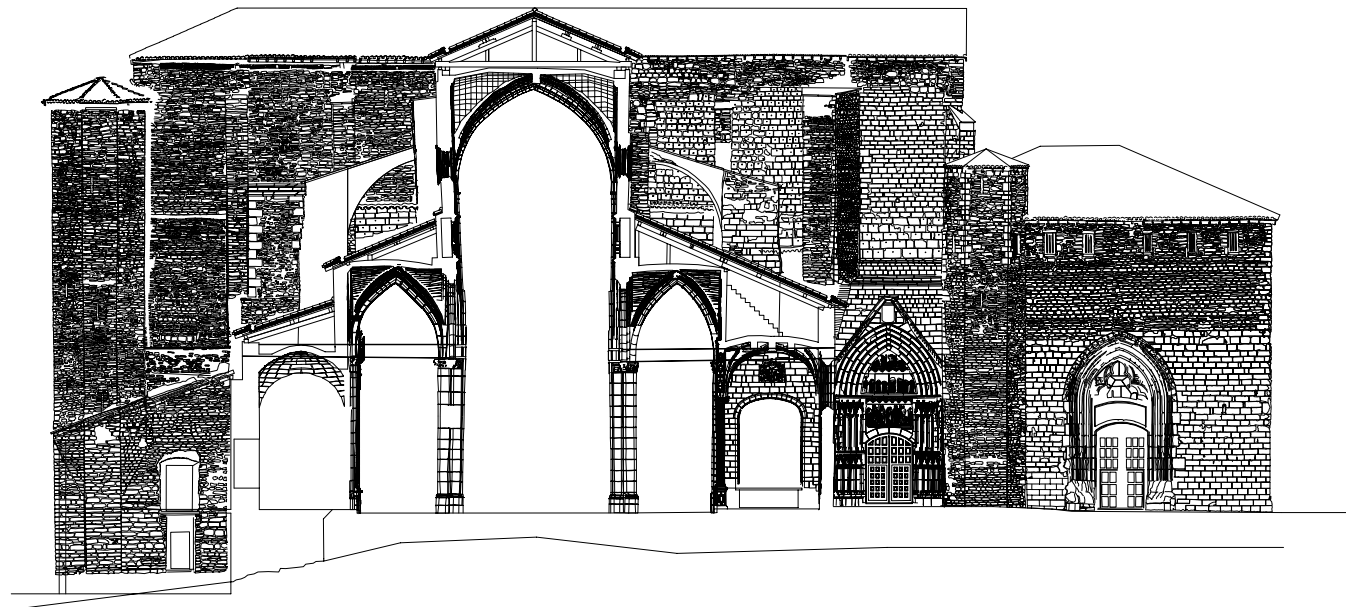
CATEDRAL DE SANTA MARÍA DE VITORIA-GASTEIZ

Plan Director de Restauración

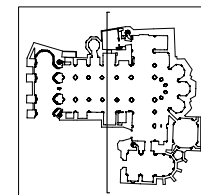
Cartografía arquitectónica

Servicio de Patrimonio Histórico-Arquitectónico de la Diputación Foral de Álava

Latorre y Cámara, Arquitectos. Año 2001



0 5 10 m



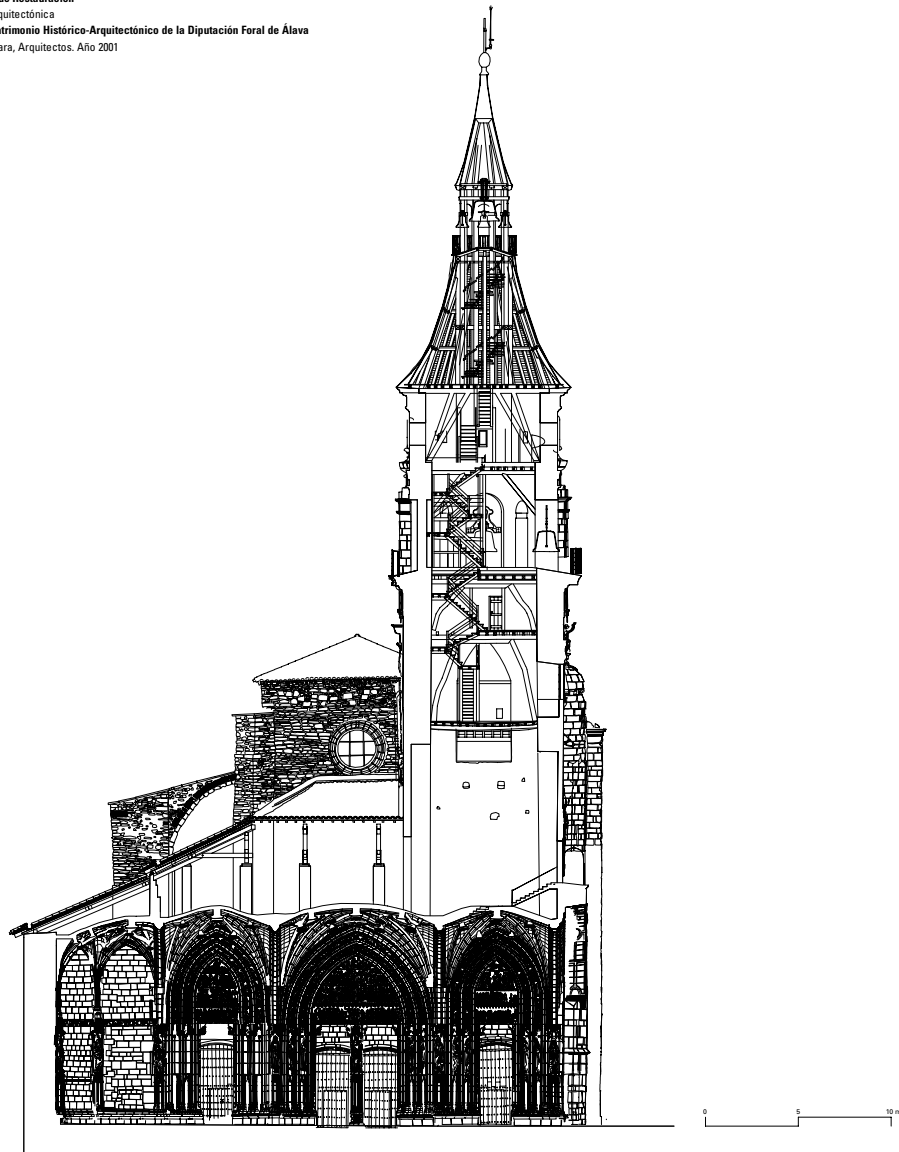
CATEDRAL DE SANTA MARÍA DE VITORIA-GASTEIZ

Plan Director de Restauración

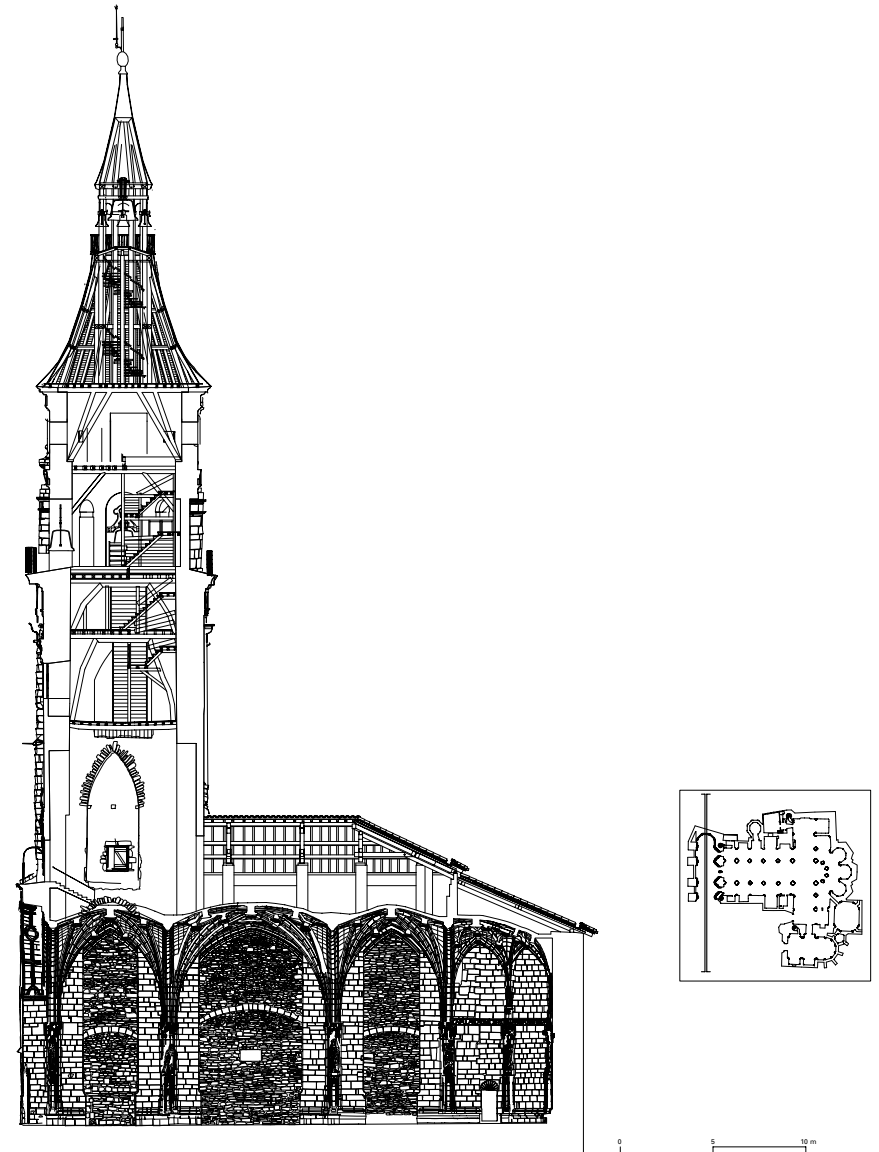
Cartografía arquitectónica

Servicio de Patrimonio Histórico-Arquitectónico de la Diputación Foral de Álava

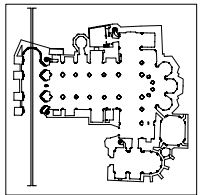
Latorre y Cámara, Arquitectos. Año 2001



Sección longitudinal por el pórtico a oeste y torre. Alzado este pórtico



Sección longitudinal por el pórtico a este y torre. Alzado oeste pórtico y portadas



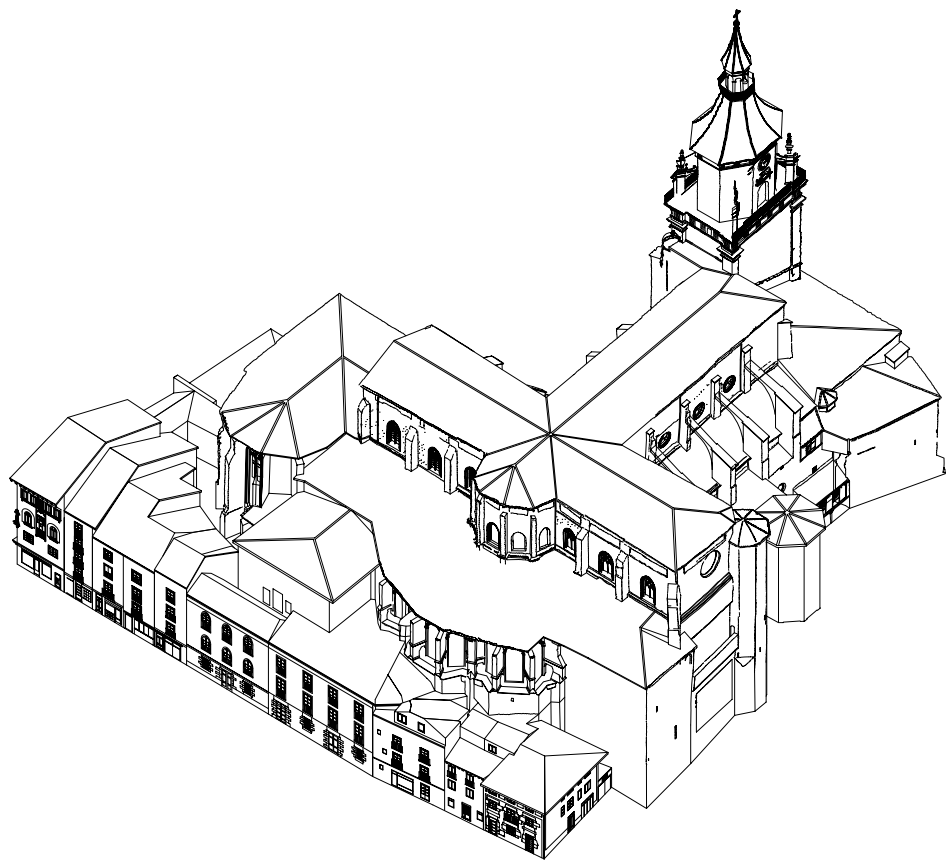
CATEDRAL DE SANTA MARÍA DE VITORIA-GASTEIZ

Plan Director de Restauración

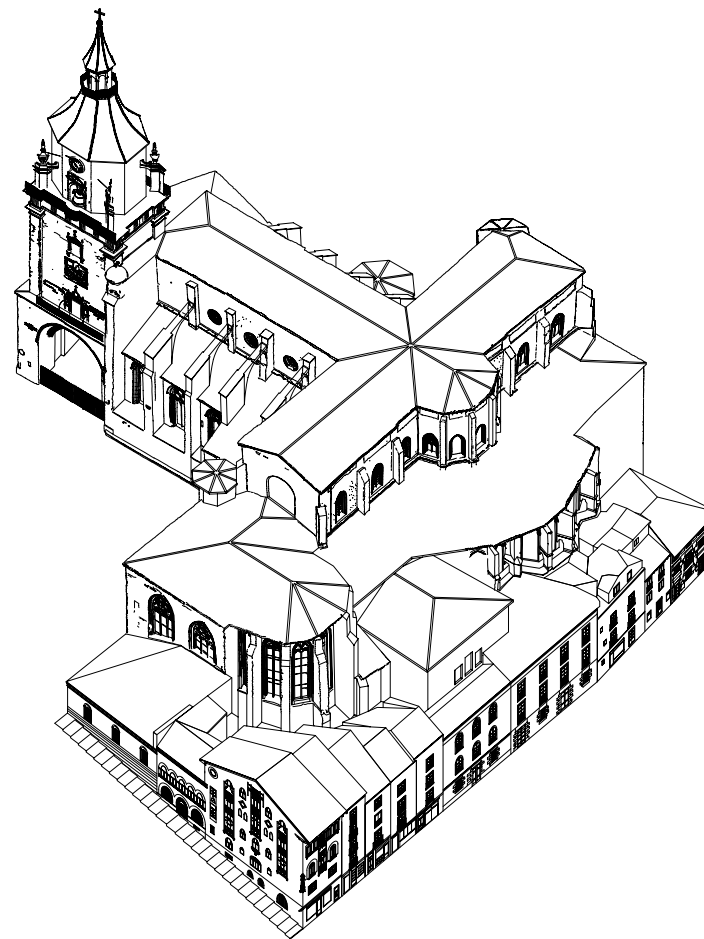
Cartografía arquitectónica

Servicio de Patrimonio Histórico-Arquitectónico de la Diputación Foral de Álava

Latorre y Cámara, Arquitectos. Año 2001



Perspectiva axonómica del noreste



Perspectiva axonómica del sureste

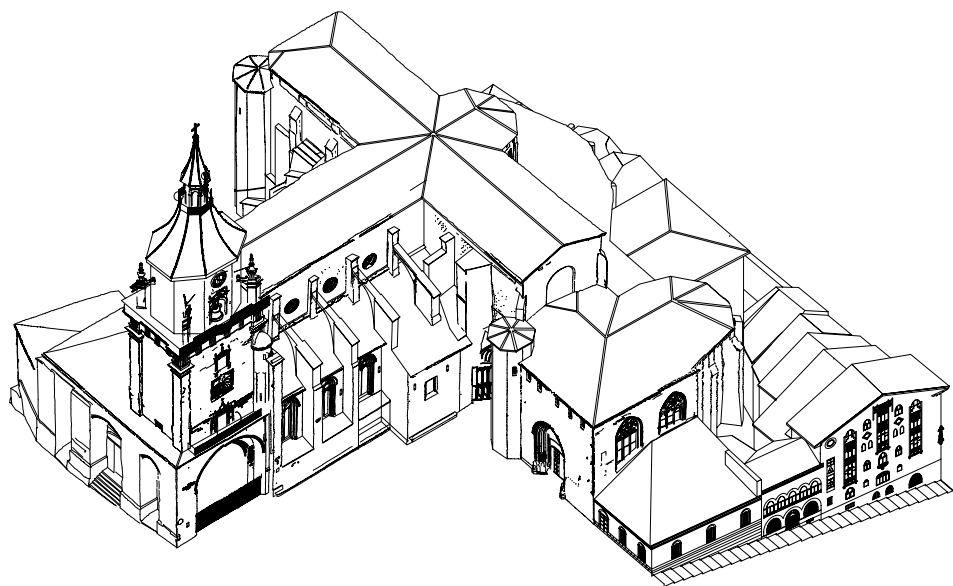
CATEDRAL DE SANTA MARÍA DE VITORIA-GASTEIZ

Plan Director de Restauración

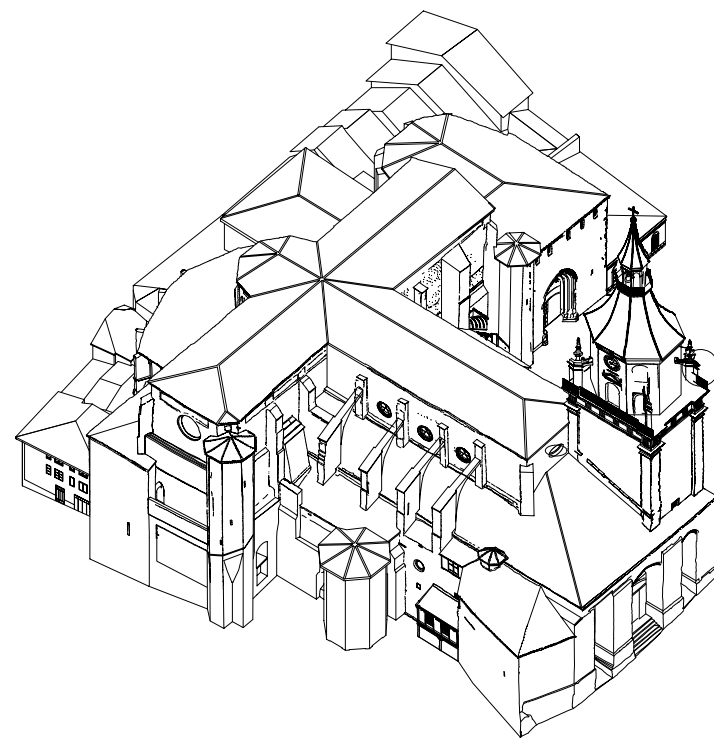
Cartografía arquitectónica

Servicio de Patrimonio Histórico-Arquitectónico de la Diputación Foral de Álava

Latorre y Cámara, Arquitectos, Año 2001



Perspectiva axonométrica del noreste



Perspectiva axonométrica del sureste