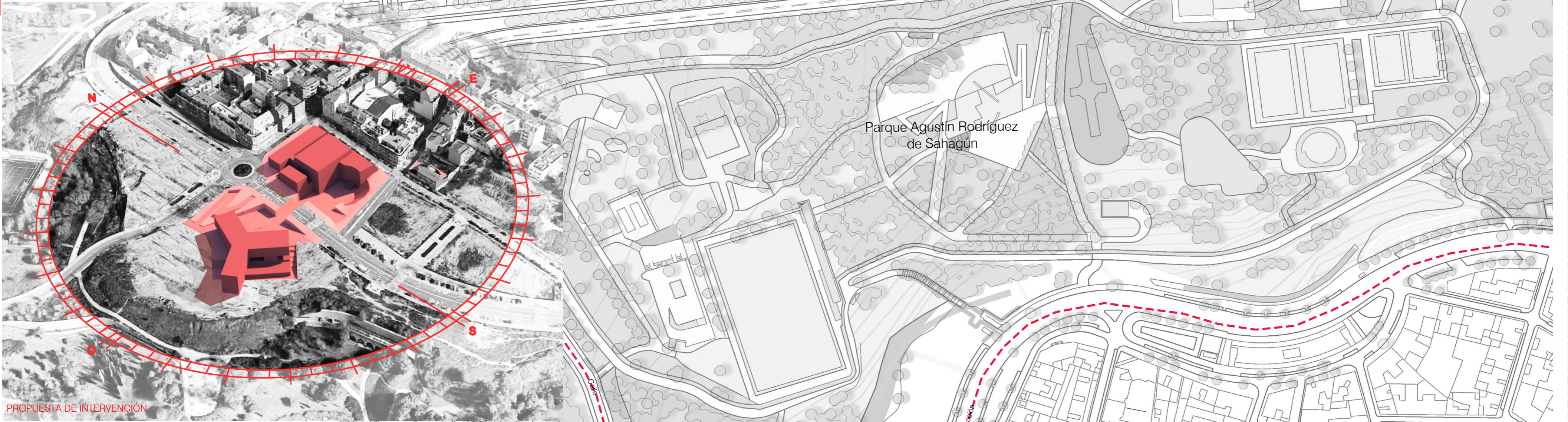
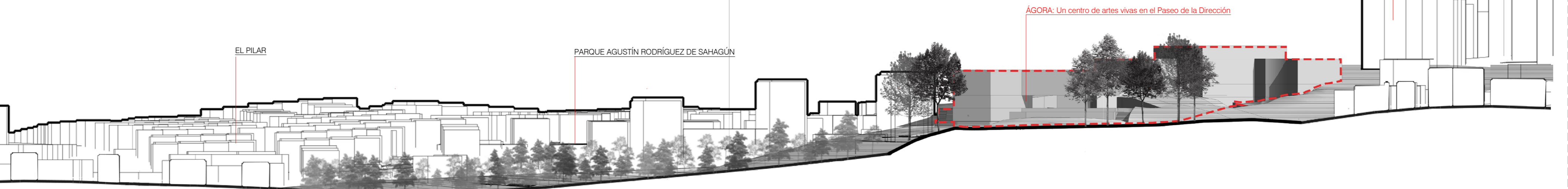
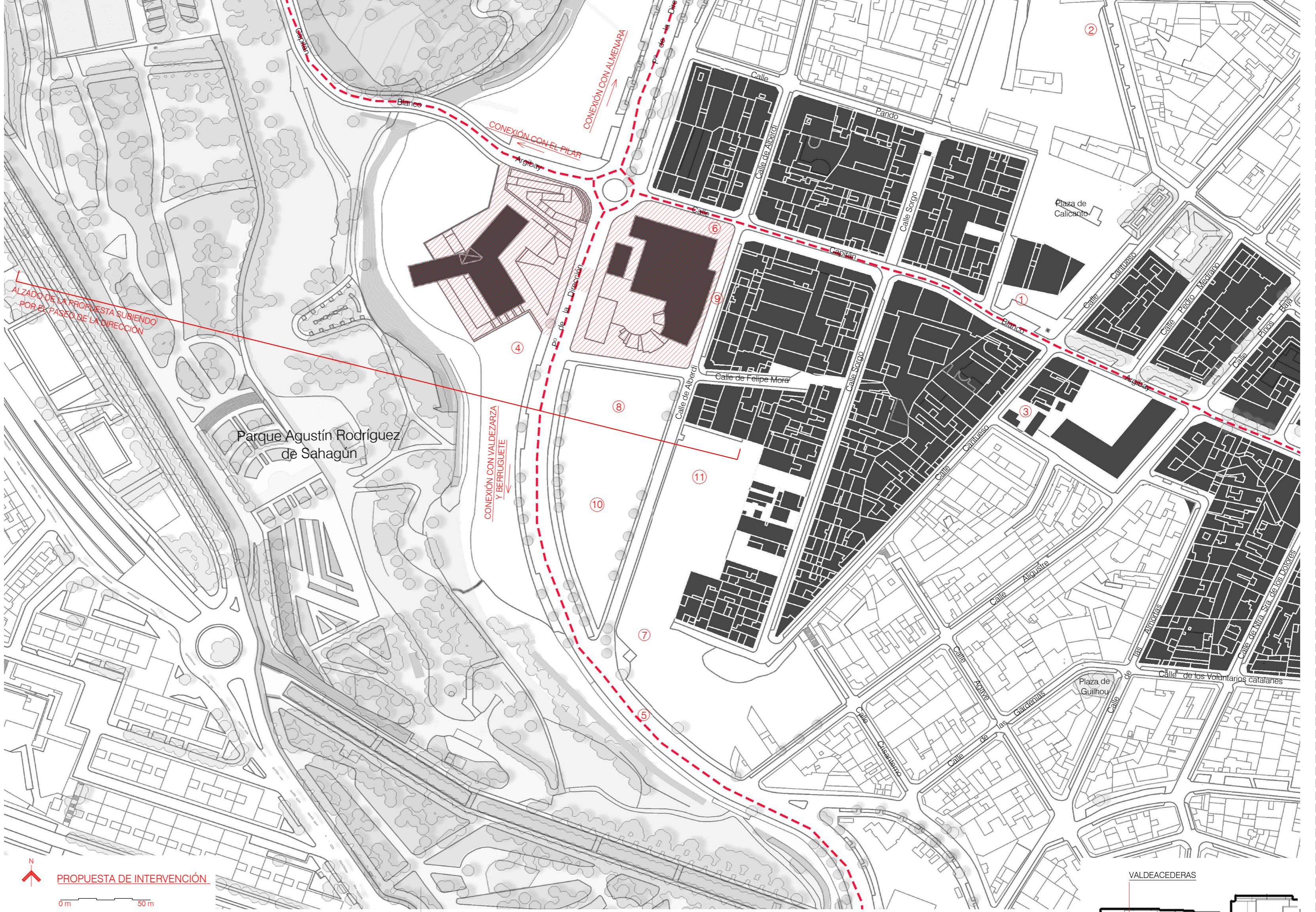
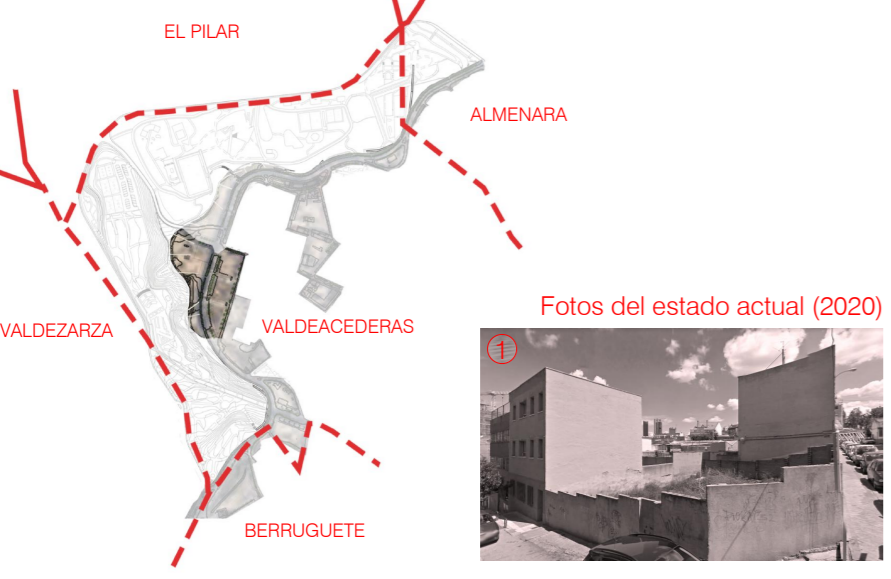


ÁREA DE INTERVENCIÓN



El análisis anterior detecta vacíos urbanos que conforman un cordón junto al Paseo de la Dirección y el parque Agustín Rodríguez de Sahagún. Este cordón se inicia en la frontera entre los barrios de Valdezarza y Berrugüete, recorre todo el distrito de Tetuán y finaliza en el barrio de Almenara. El parque, con grandes desvíes por su ubicación en una vaguada, se convierte en una barrera que impide la unión urbana entre los distritos de Tetuán y El Pilar. La intervención se centra en el barrio de Valdeacederas, escogiendo los vacíos urbanos situados en la zona central de dicho cordón. Es el punto de máxima desconexión puesto que a las características físicas del parque hay que añadir la pronunciada topografía de la zona. Así, el Paseo de la Dirección, se convierte en una mera "vía rápida" de cuatro carriles que acentúa, aún más si cabe, la desconexión entre barrios. En este contexto, la ciudad, aparentemente, acaba de forma abrupta: la zona adquiere un carácter periférico sin serlo, los vacíos urbanos se convierten en aparcamientos improvisados y el límite del Paseo de la Dirección es un quiebraz. Nada hace sospechar que más allá sigue la ciudad.

La intervención pretende impulsar el cambio: convertir la zona de actuación en el germen catalizador que pone la cultura al servicio de la arquitectura y el urbanismo como mecanismo de conexión entre los barrios y, también, la ciudad.



ALZADO. Vista de la propuesta subiendo por el Paseo de la Dirección.

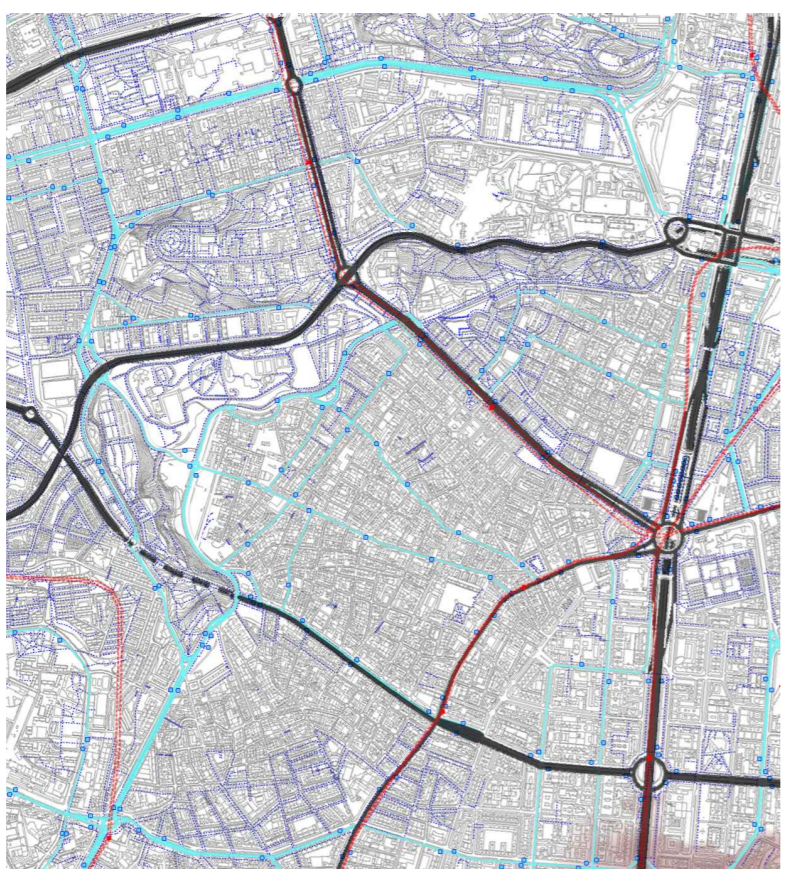
ANÁLISIS DE LA ZONA DE ACTUACIÓN



CONEXIONES

El análisis muestra que las vías principales de tráfico rodado son los límites entre barrios. Por otro lado, las paradas de metro no están distribuidas por el barrio, se encuentran pegadas al Paseo de la Castellana. Las líneas de autobús recorren dentro de cada barrio las calles principales.

- Principales vías de acceso para tráfico rodado
- Recorrido de autobuses
- Recorrido de la línea de metro
- Paradas de autobús
- Paradas de metro



MORFOLOGÍA

El estudio muestra una gran diferencia en la trama urbana de los barrios que pertenecen a Tetuán frente a los de Valdezarza y El Pilar. Berrugüete, Valdeacederas y Almenara se caracterizan por tener una trama irregular y un mercado. Mientras que los otros dos barrios presentan una distribución ordenada.

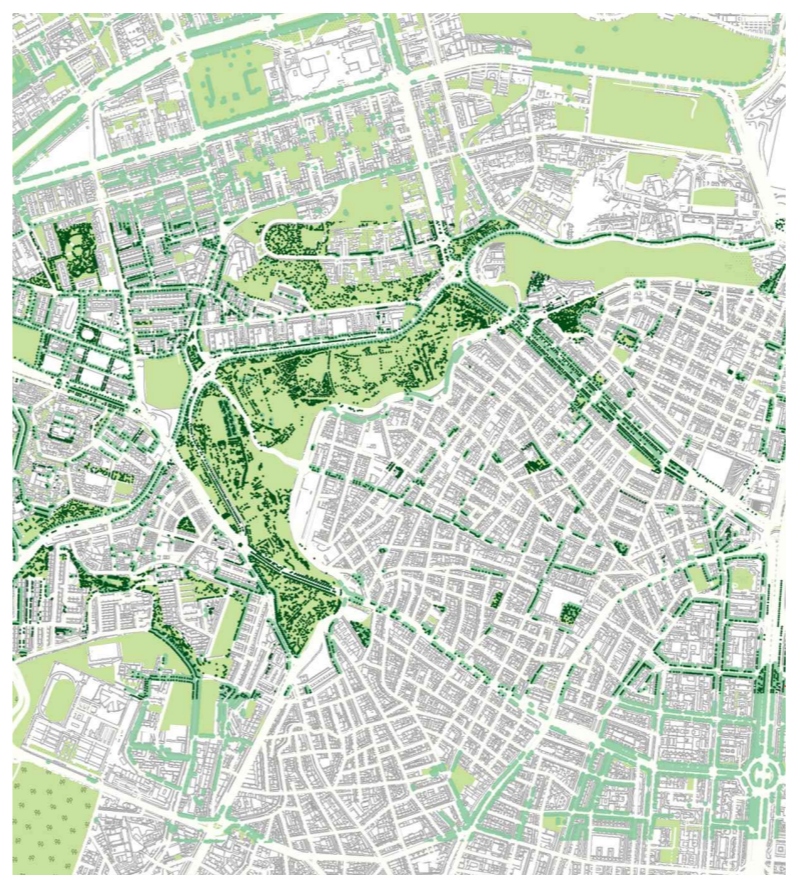
- Alineación a calle con manzana irregular
- Alineación a calle con manzana regular
- Aislado en parcela: bloques
- Aislado en parcela: ciudad de los bloques
- Edificios singulares



ESPACIOS VERDES

El análisis muestra que en los barrios de Valdezarza y El Pilar existe una amplia red de zonas verdes. Sin embargo, el parque Agustín Rodríguez de Sahagún es una de las pocas zonas verdes en Berrugüete, Valdeacederas y Almenara que presentan una trama mucho más compacta.

- Espacios verdes
- Zonas de calle con arbolado
- Arboles



DOTACIONES

El estudio muestra el marcado carácter residencial de los barrios de Valdeacederas, Berrugüete y Almenara. En ellos las dotaciones son escasas y se concentran en el borde del Paseo de la Castellana. Por el contrario, los barrios de El Pilar y Valdezarza poseen una amplia red de dotaciones y servicios distribuidos a lo largo de su trama.

- Dotaciones de uso terciario
- Dotaciones culturales
- Dotaciones sanitarias
- Dotaciones deportivas
- Dotaciones educativas



RUIDO

El estudio nos muestra que la zona del parque es la más protegida. Sin embargo, en el Paseo de la Dirección el ruido es elevado. La propuesta se encuentra a una cota más baja lo que permite disminuir el ruido que llega a los edificios.

- < 50 dBA
- 50-55 dBA
- 55-60 dBA
- 60-65 dBA
- 65-70 dBA
- 70-75 dBA
- > 75 dBA



ESTUDIO DE LAS DOTACIONES CULTURALES

En la zona de actuación existe un marcado vacío de dotaciones culturales. Las pocas se sitúan al borde del Paseo de la Castellana y en el límite con el barrio de El Pilar.

- Cine
- Colección de artes
- Centro de música
- Centro cultural

