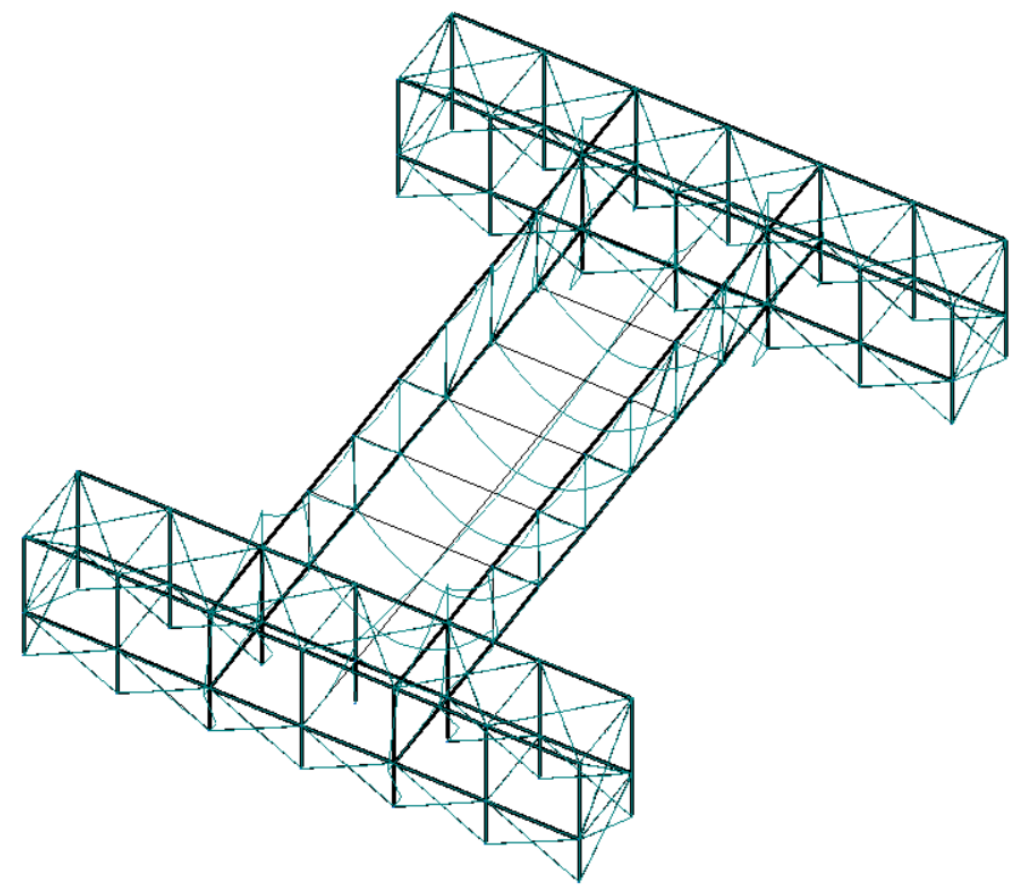
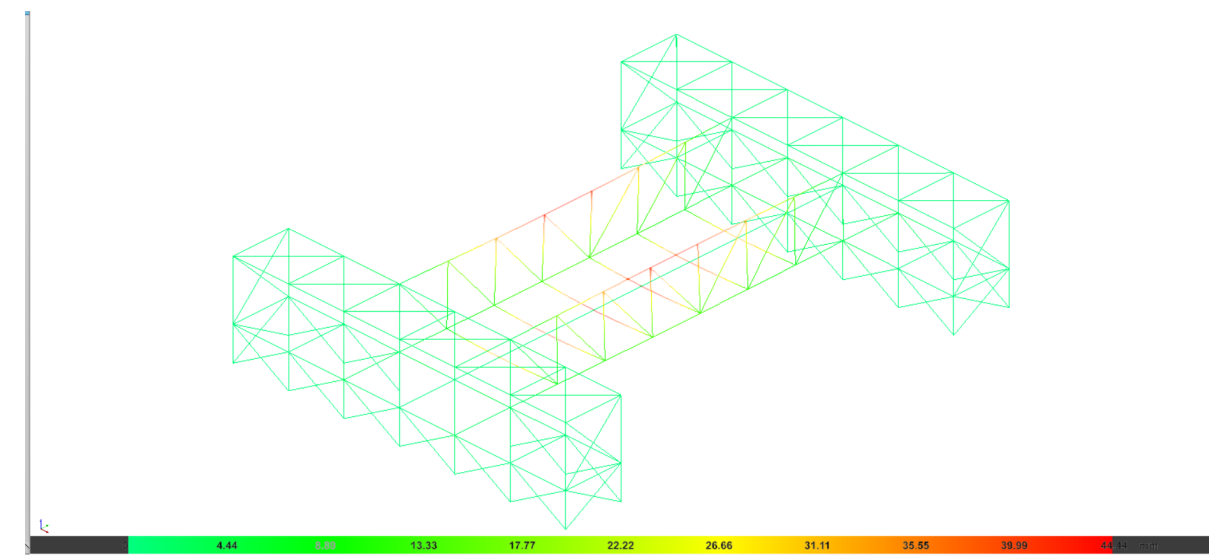


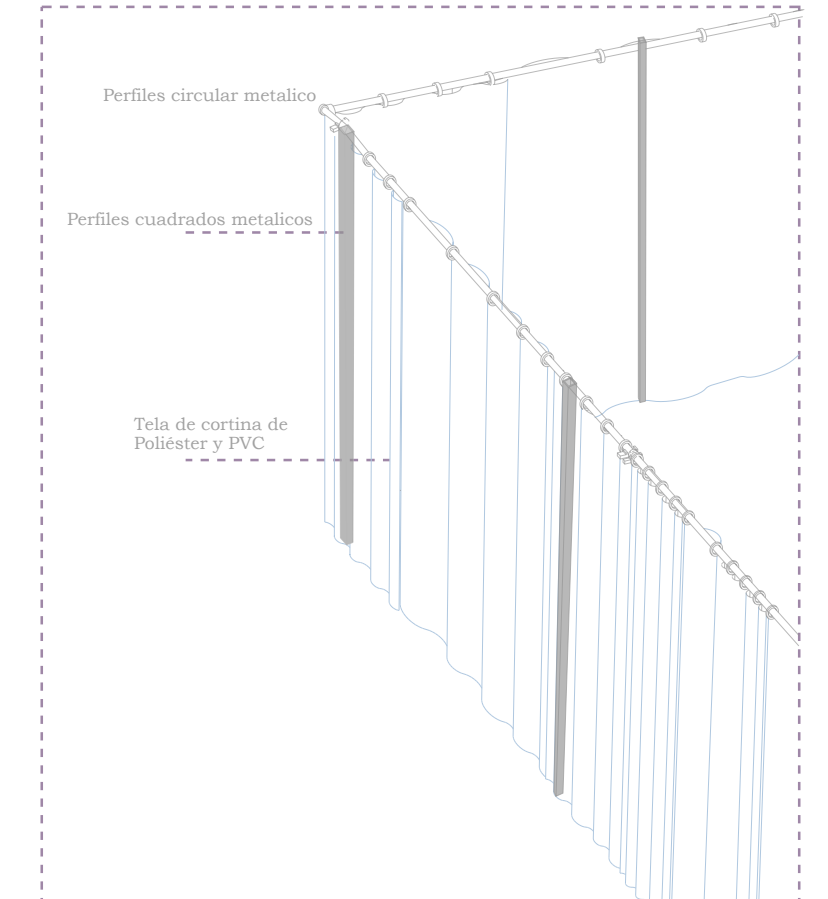
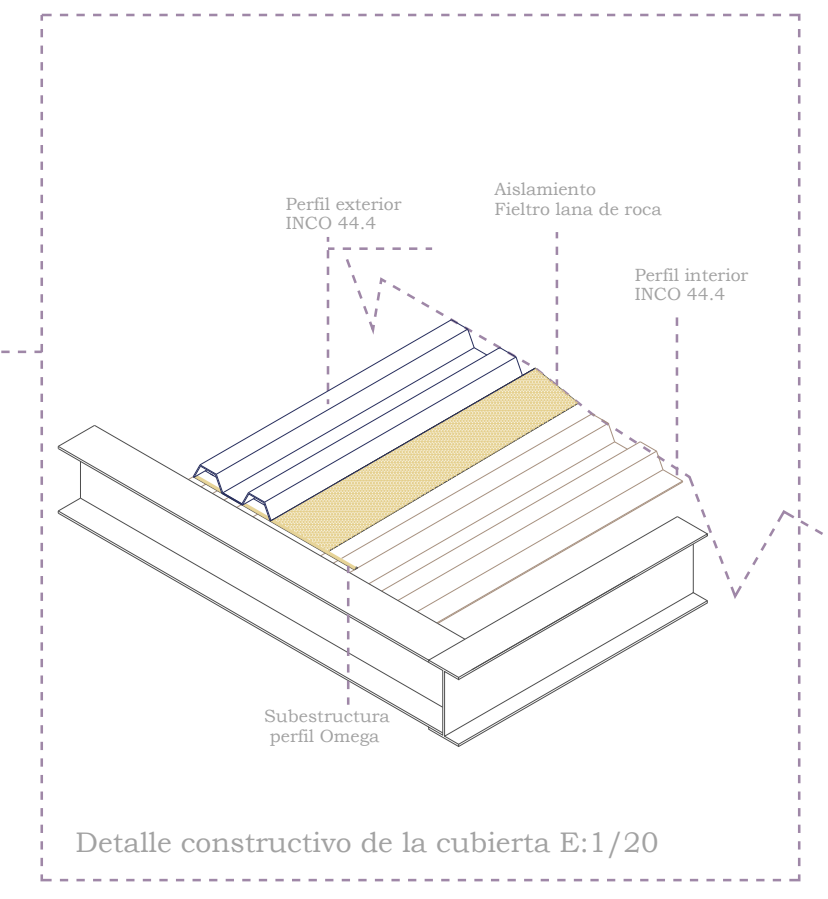
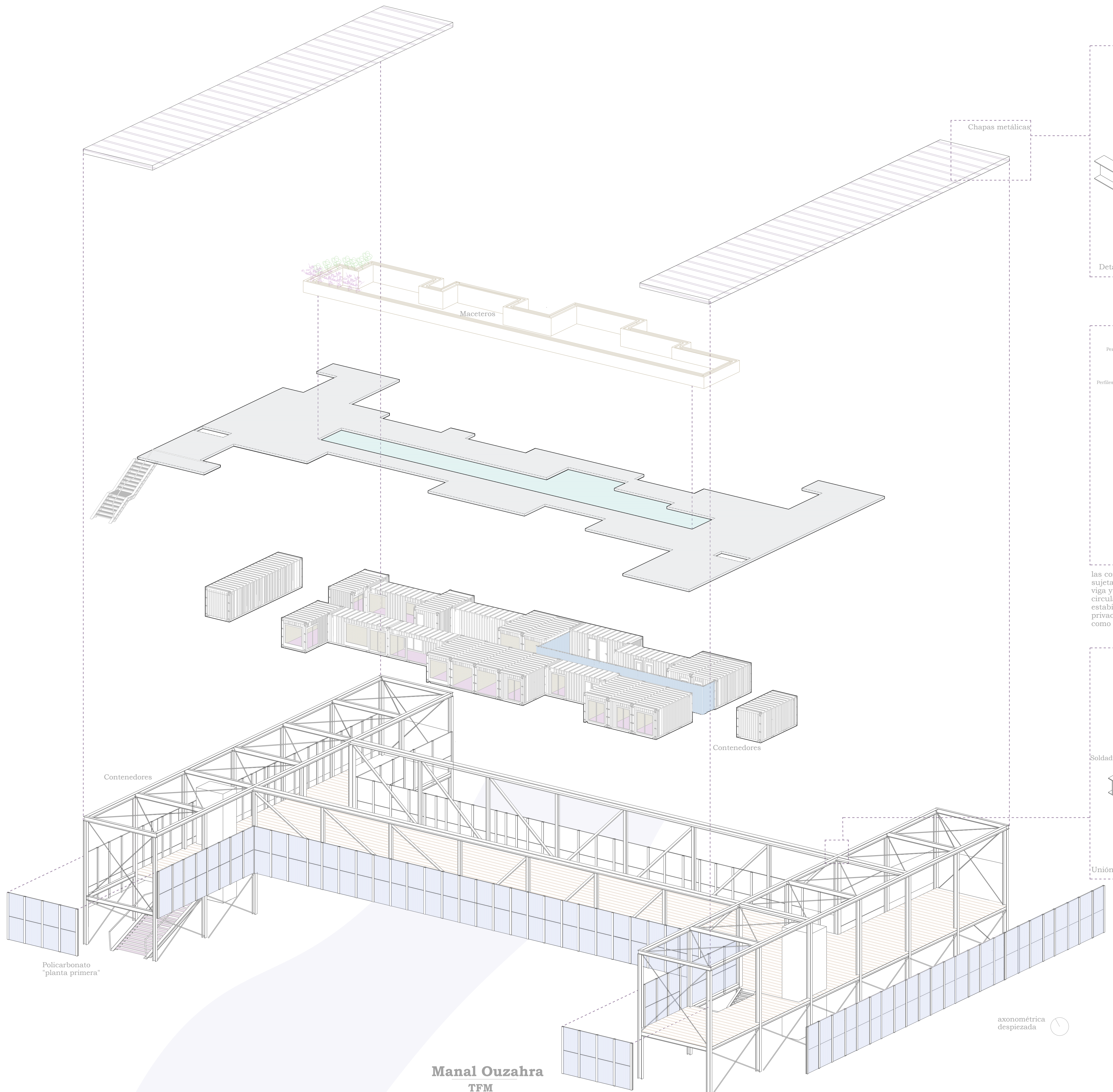
Esfuerzos axiales
Los elementos que componen la cercha funcionan principalmente a axil aprovechando al máximo la sección de las piezas.



Los momentos
Las cargas de la cercha se transmiten a los soportes los cuales trabajan principalmente a momentos que se dan por la tracción y la compresión que transmiten los cordones inferiores y superiores respectivamente.



Las flechas
Las piezas que componen los cordones superiores de la cercha, debido a la falta de arriostramientos para el pandeo y la alta compresión, se solucionan con un área mayor de perfil que evita su fallo.



las cortinas usadas en este proyecto son de la tela sujetadas con perfil circular que funciona como viga y perfiles cuadrados perpendiculares al perfil circular cuya función darle la rigidez y la estabilidad, el objetivo de las cortinas es para tener privacidad a ciertas zonas y crear nuevos espacios como salas de juego, zonas de deporte, etc.

