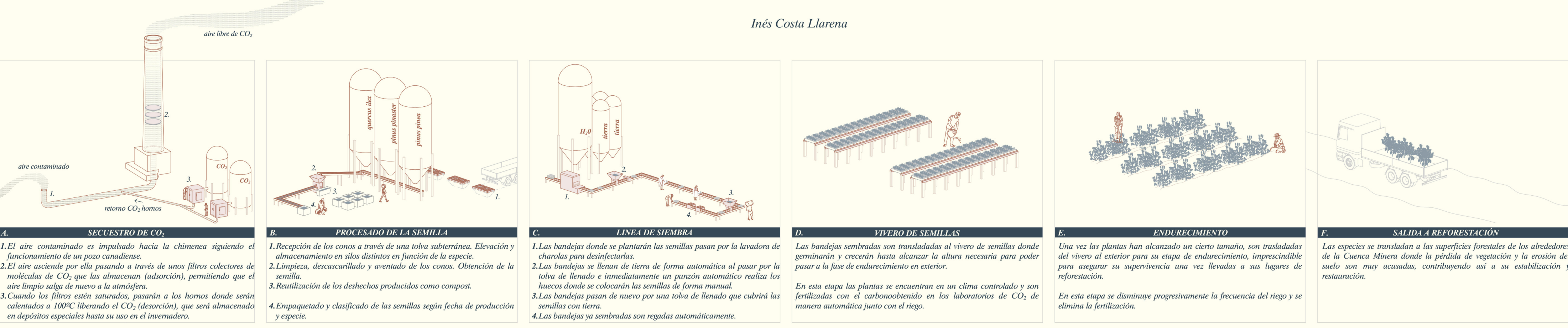
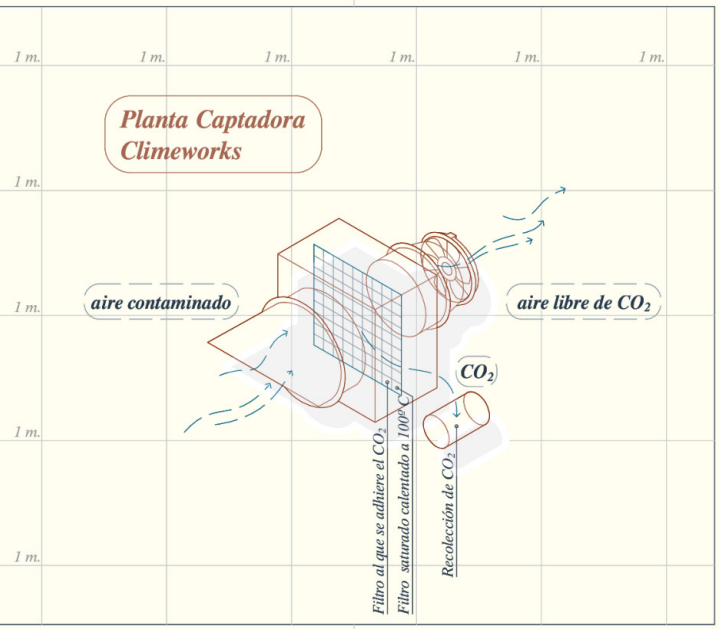


Inés Costa Llerena



Apropiación tecnológica: ClimeWorks



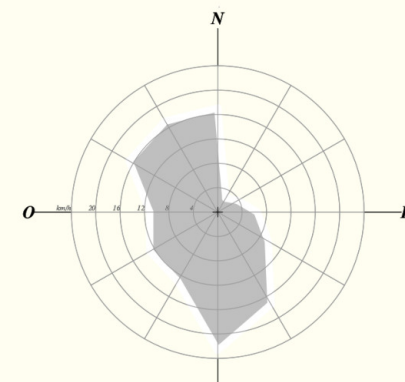
¿Qué es ClimeWorks?

Se trata de una startup Suiza cuyo propósito es contribuir a revertir el cambio climático mediante tecnología de captura directa de aire, denominada tecnología de emisiones negativas.

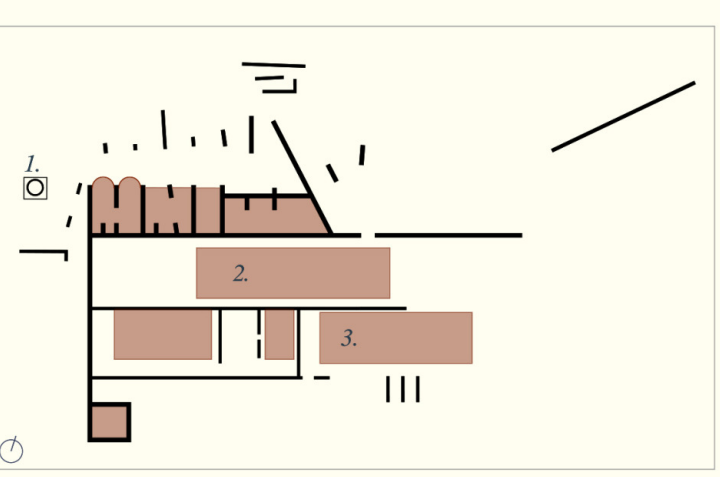
Tras su captura, el gas puede ser utilizado para carbonatar bebidas, agricultura comercial, sector energético o la industria automotriz.



Actualmente opera en 14 plantas alrededor del mundo remediando centenas de toneladas de CO₂ de la atmósfera. Riotinto pasaría a poseer la nº 15 y la única en España.



Dado que la dirección preferente del viento en el entorno de Minas de Riotinto es el sur, la chimenea, que funcionará aplicando el principio de funcionamiento de ClimeWorks, contará con ventiladores orientados en dichas direcciones para ayudar al aire a ascender por la chimenea.



1. CAPTAR VIENTOS / El aire contaminado asciende por la chimenea por efecto venturi, ayudado por los ventiladores de su base.

2. PROCESADO DE LA SEMILLA Y LINEAS DE SIEMBRA / Son las primeras fases del ciclo de producción del vivero y el punto de partida del recorrido para visitantes.

3. VIVERO DE SEMILLAS / El recorrido conduce al visitante hasta la segunda nave, donde las semillas germinan y crecen antes de ser transplantadas al exterior.

