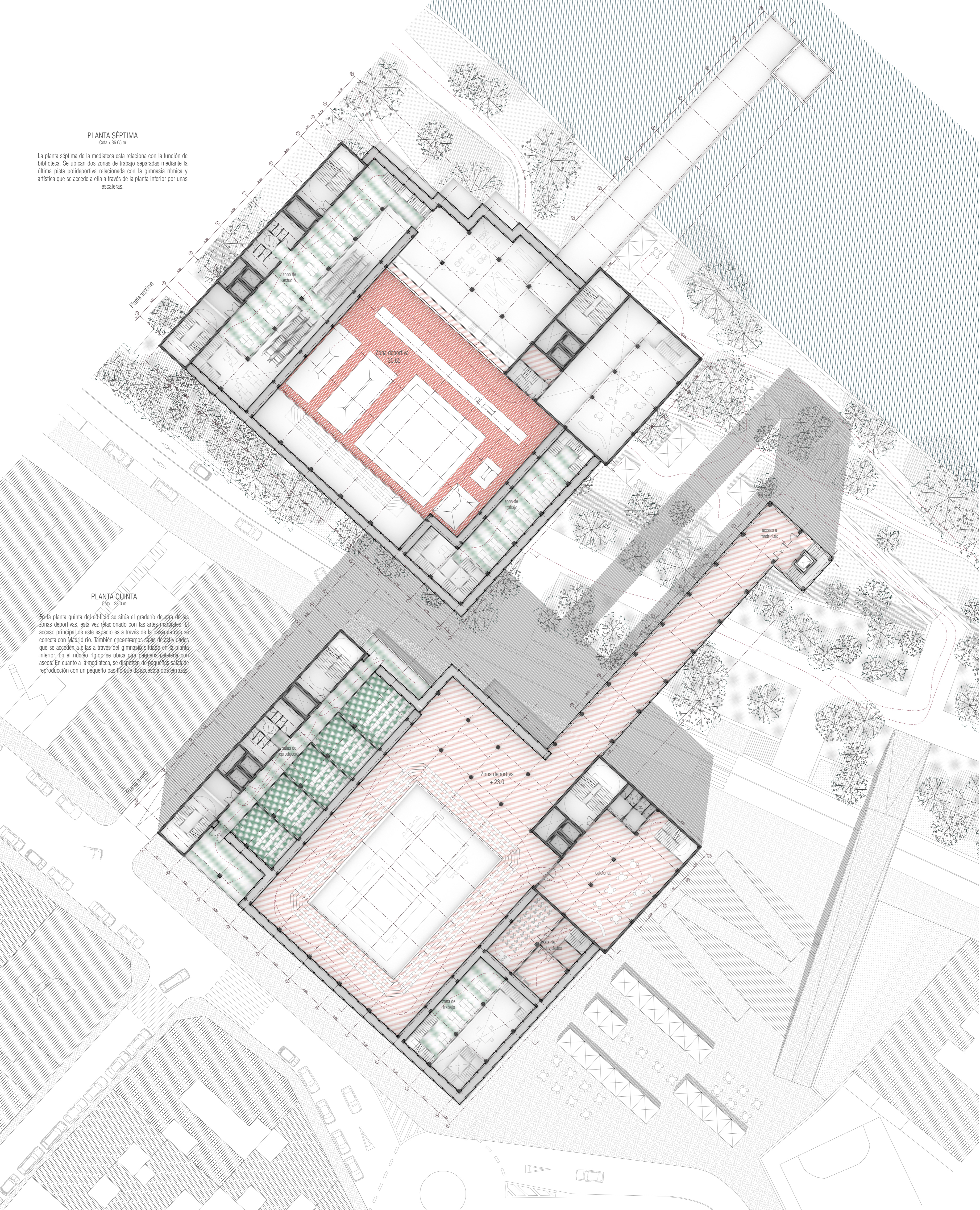


PLANTA SEPTIMA
Cota + 36.65 m

La planta séptima de la mediateca esta relacionada con la función de biblioteca. Se ubican dos zonas de trabajo separadas mediante la última pista polideportiva relacionada con la gimnasia rítmica y artística que se accede a ella a través de la planta inferior por unas escaleras.



PLANTA QUINTA
Cota + 23.0 m

En la planta quinta del edificio se sitúa el graderío de una de las zonas deportivas, esta vez relacionado con las artes marciales. El acceso principal de este espacio es a través de la pasarela que se conecta con Madrid río. También encontramos salas de actividades que se acceden a ellas a través del gimnasio situado en el plano inferior. En el nivel rigido se ubica otra pista polideportiva con asfalto. En cuanto a la mediateca, se disponen de pequeños salas de reproducción con un pequeño pasillo que da acceso a dos terrazas.